

都市ガス警報器用取付ベース YS-BA50 御承認図面

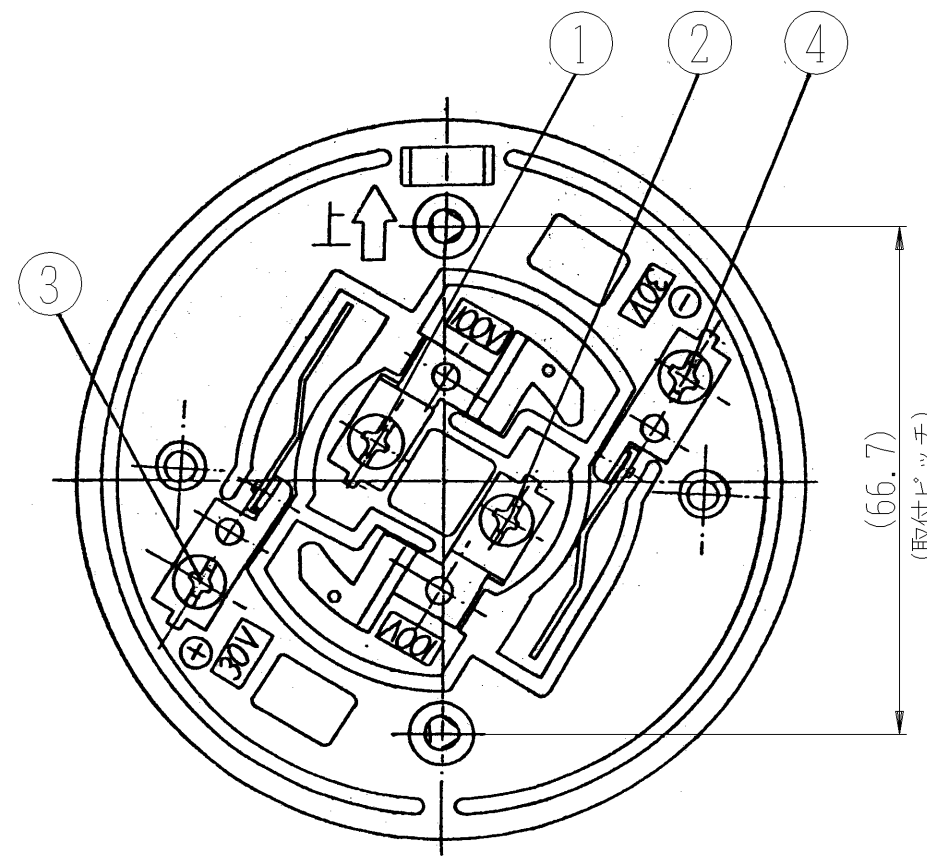
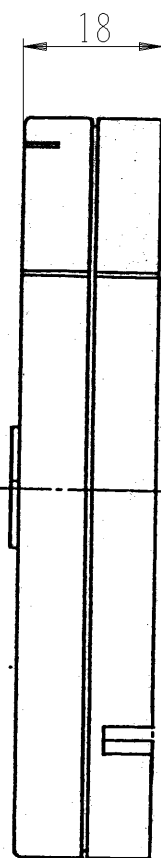
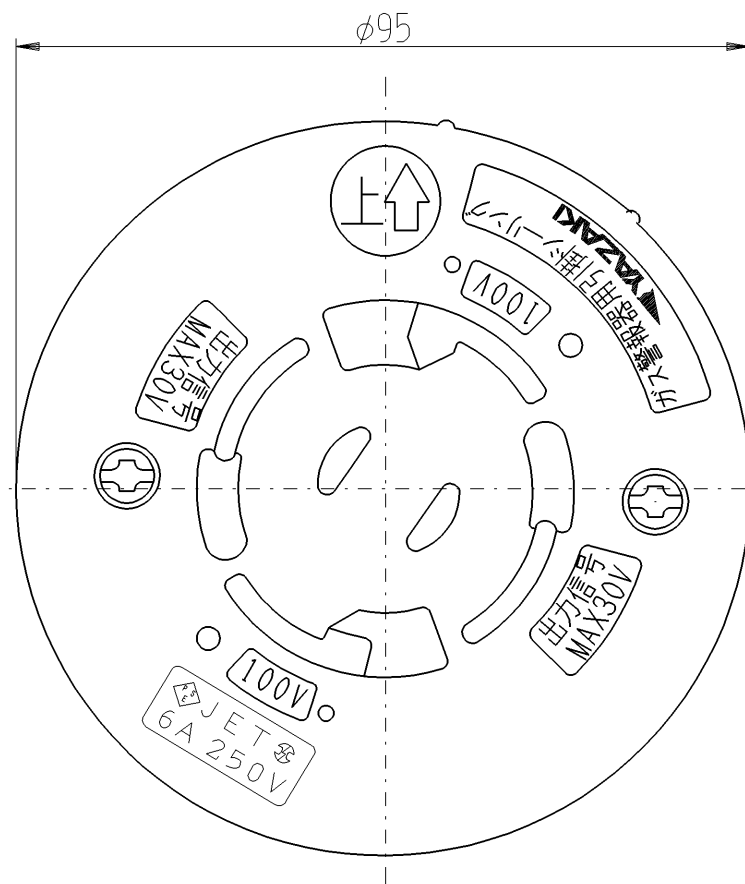
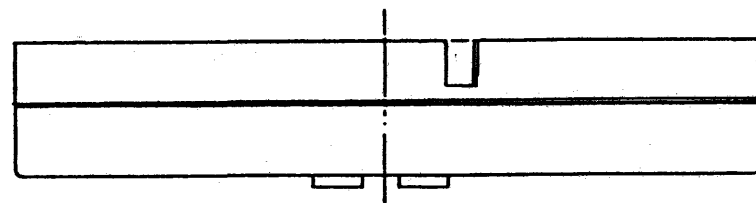
単位：mm（尺度1：1）

設置工事については事前に関係官公庁と打合せの上、関係法令にもとづき施工してください。

番号	名称
1	AC100V電源端子
2	AC100V電源端子
3	外部出力用端子⊕
4	外部出力用端子⊖

外形寸法(mm)	外径φ95×高さ18	
質量(g)	約95	
適合警報器	YS-K802C-N、HC-K801C-K、YS-802C、YS-802D	
電源接続方式	端子接続式(AC100V)	
信号線接続方式	端子接続式	
使用温度範囲	-10℃~+50℃	
付属品	種類	個数
	4ミリ木ネジ $l=30\text{mm}$	2本
	4ミリ皿ネジ $l=25\text{mm}$	2本
	取付説明書	1部

◎仕様は改良の為予告なく変更することがあります。



内部図

(66.7)
(取付ピッチ)

寸法許容差 ±2.8