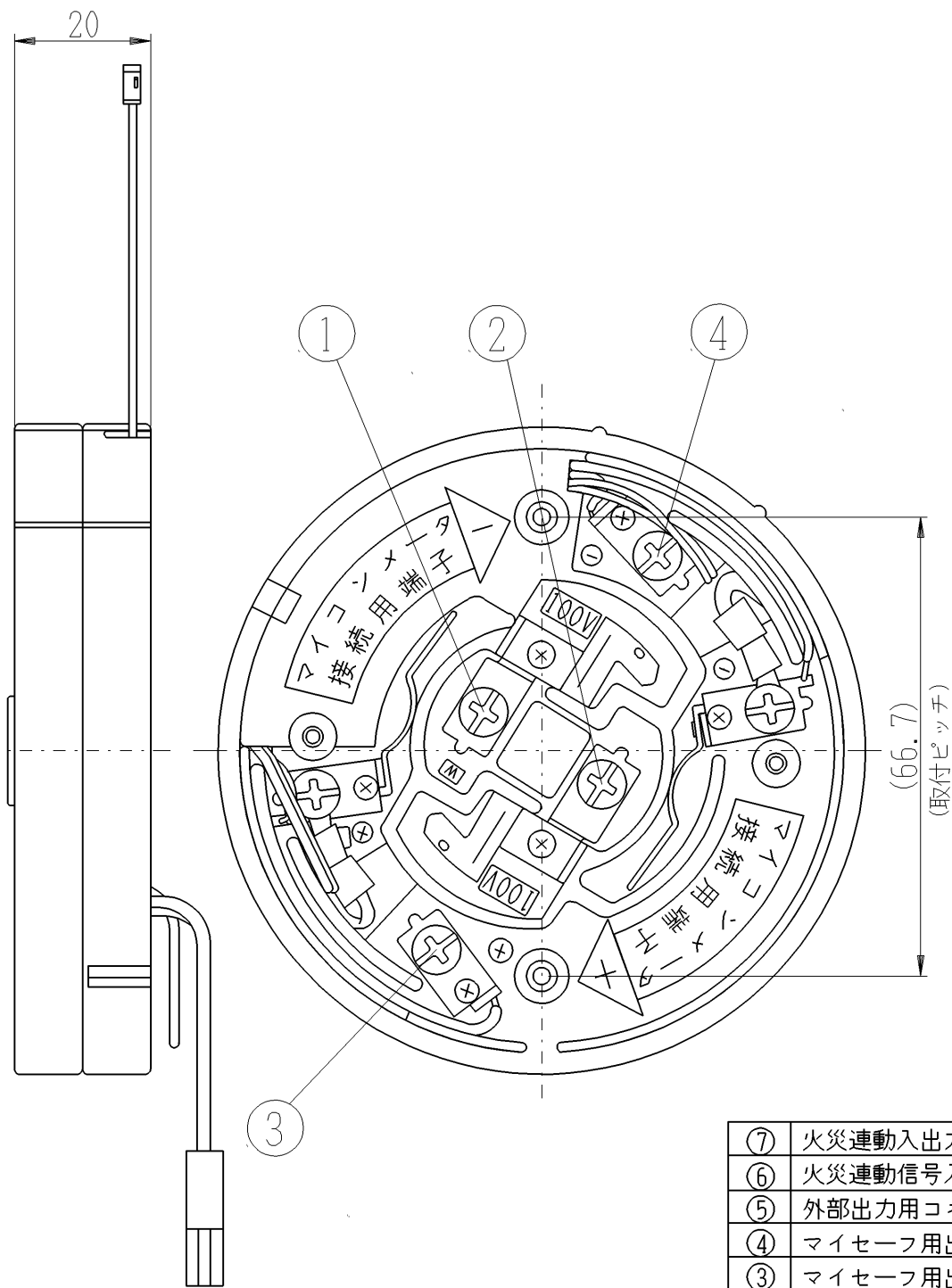
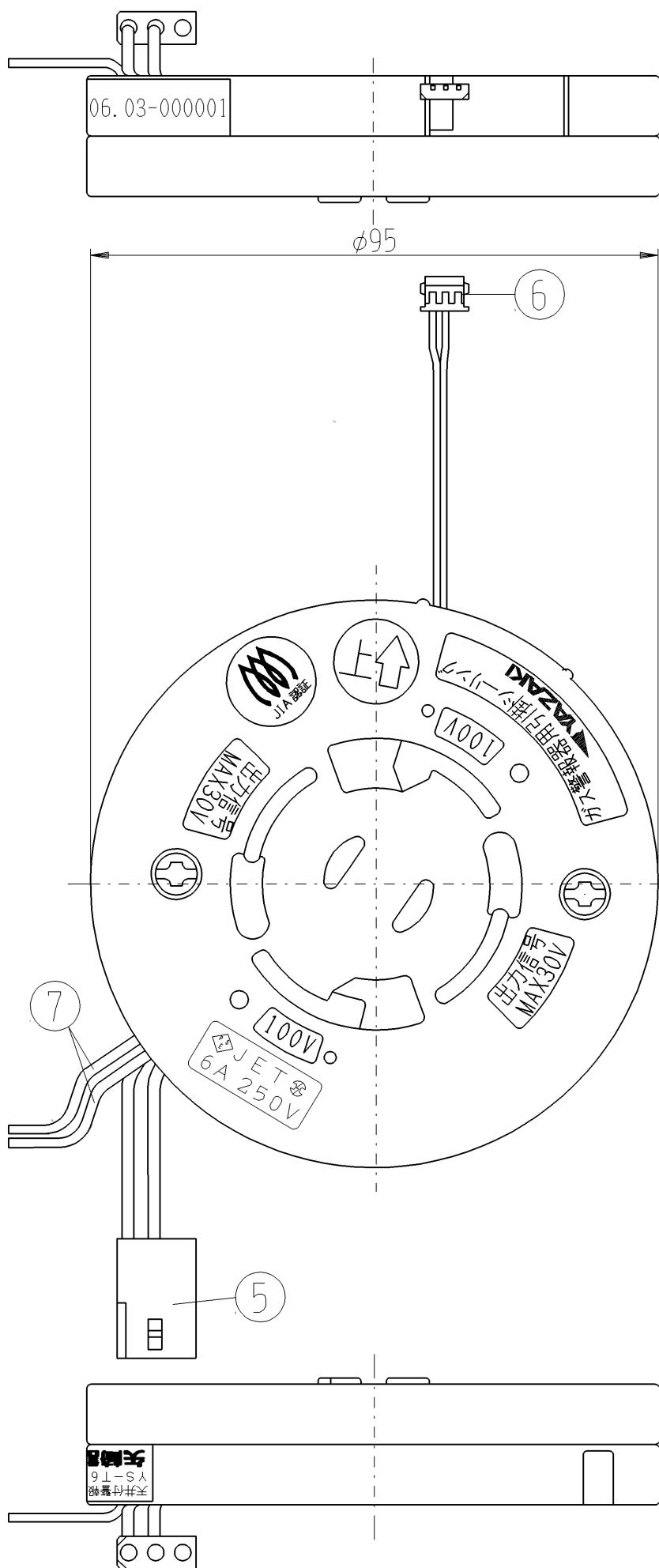


# 天井付警報器アダプター YS-T60 御承認図面

単位：mm(尺度1:1)

設置工事については事前に関係官公庁と打合せの上、関係法令にもとづき施工してください。



⑦	火災連動入出力信号線
⑥	火災連動信号入力コネクタ
⑤	外部出力用コネクタ(3P・メス)
④	マイセーフ用出力端子 ⊖
③	マイセーフ用出力端子 ⊕
②	AC100V電源端子
①	AC100V電源端子
番号	名称

寸法許容差 ±2.8

## 仕様

品名	YS-T60	
外形寸法(mm)	外径φ95×高さ20	
質量(g)	130	
適合警報器	YS-K802C-N、HC-K801C-K、YS-802C、YS-802D	
入力信号	① 2段階または3段階有電圧 2線式 (監視時：DC6V、都市ガス警報時：DC12V CO警報時：DC18VまたはDC6V) ② 火災連動出力 (監視時端子間電圧：DC30V以下 火災警報時端子間電圧：DC1.2V以下 @100mA)	
出力信号	フォトランジスタオープンコレクタ 警報時ON	
出力信号遅延時間	ガス警報：45±15秒 火災警報：即時	
電源接続方式	端子接続式(AC100V)	
信号線接続方式	マイセーフ：端子接続式 住宅情報盤等：3Pコネクター接続式	
使用温度範囲	-10℃～+50℃	
作動点検	警報器の音声確認スイッチを約3秒間長押しして即時に出力ON (警報器の電源を入れてから25分以内有効)	
保有回路	種類	方式
	出力遅延回路	カウンタIC方式
	サージ保護回路	定電圧回路方式およびツェナーダイオード方式
	出力誤接続保護回路	ツェナーダイオード方式
付属品	種類	個数
	4ミリ木ネジ $\phi=30\text{mm}$	2本
	4ミリ皿ネジ $\phi=25\text{mm}$	2本
	3Pコネクター(オス)	1個
	取付説明書	1部
	保証書	1部

◎仕様は改良の為予告なく変更することがあります。