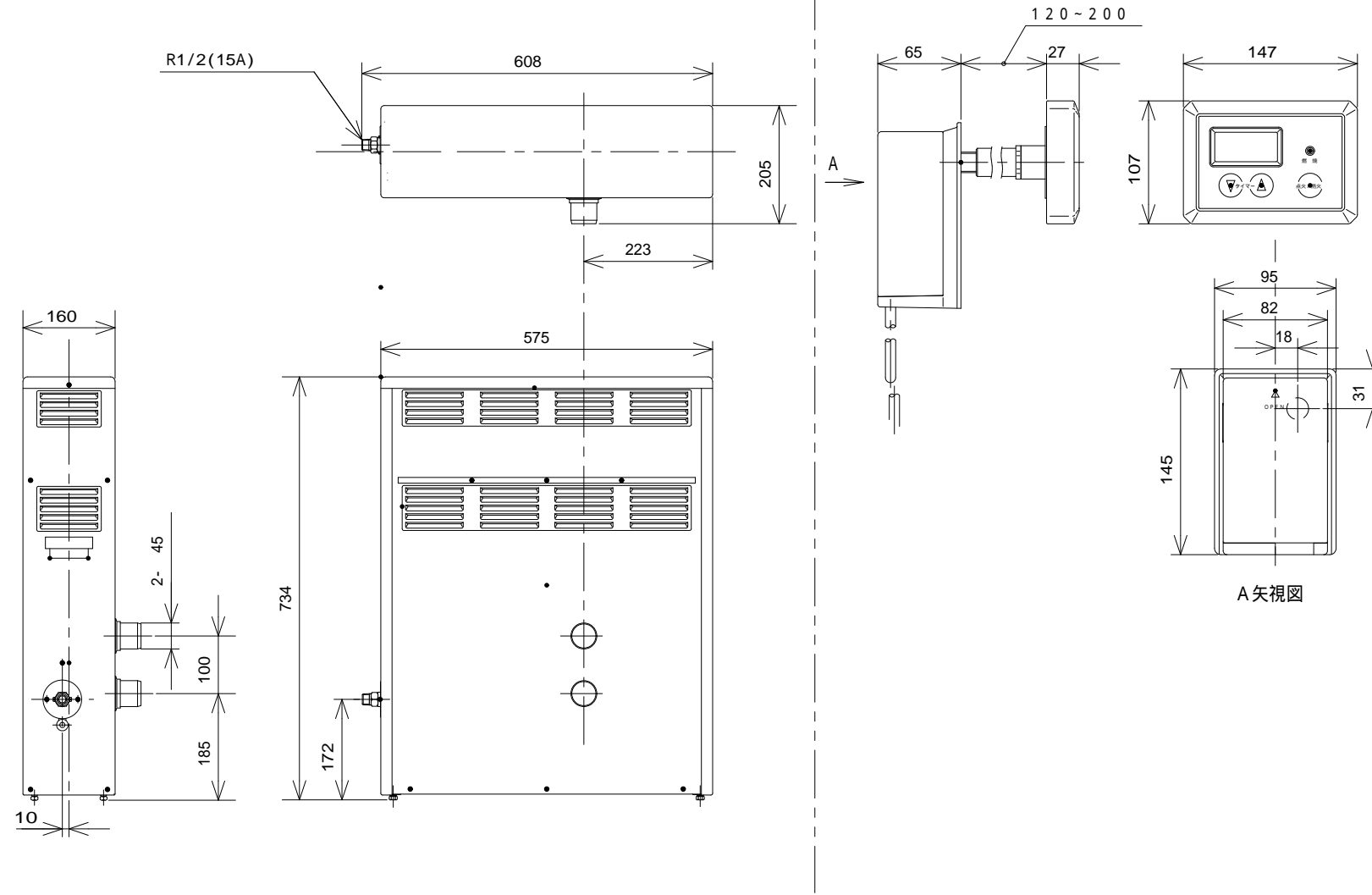


外観図



仕様表

項目		内容	
品名		ST-912RFB	
型式		TA-R38B	
基本仕様	設置方式	屋外設置型	
	給排気方式	RF型	
	外形寸法 (mm)	本体	高さ734・幅160・奥行575
		浴室リモコン	縦107・横147・厚さ27
本体重量 (kg)		12.5	
接続	ガス		15A (R1/2TU)
	電源		乾電池 (12Pコネクター)
	信号線		10芯
仕様	循環パイプ径 (mm)	45	
	循環パイプピッチ (mm)	100	
	器具下端から 下部パイプまで (mm)	185	
	騒音値 [dB(A)]	52	
熱効率 (%)	追だき		76.4
運転制御仕様	点火方式		電池式連続放電点火
	追焚	能力 (kW)	14.5
		方式	自然循環
安全装置仕様	立ち消え安全装置		フレームロッド
	空焚き防止装置		水位式
	過熱防止装置 (温度ヒューズ)		150
燃焼仕様	ガスの種類		13A 12A
	ガス消費量 (kW)	風呂	14.5 13.6
		燃焼形式	
	メ-ンバーナの形状		ステンレス 炎口数81 ピッチ11
	ガバナ設定圧	風呂燃焼	1.18 / 1.96
	P2/P1 (kPa)	メ-ン	風呂
ノズル径 (mm)			
電磁弁	DC3.0V (保持; 1.0mA 1,500 / 吸引; 1.7V 3.7)		
その他	機体外装材・仕上げ		ステンレス鋼板
	改造可能ガス種		-
	付属部品		リモコン一式・接続ゴム2ヶ・締付バンド4ヶ

部番	図番	名称	個数	材質	仕上・処理	摘要
△4				品名 ST-912RFB承認図		
△3						
△2						
△1				尺度 機器本体: 1/10 リモコン: 1/5	10年11月25日	3角法
				承認 シンドウ	検図	検図 モリヤ
符号	訂正	記事	年月日	担当	承認	設計
株式会社 世田谷製作所				図番	ZJ-310008	

東京ガス株式会社

株式会社 世田谷製作所

図番 ZJ-310008