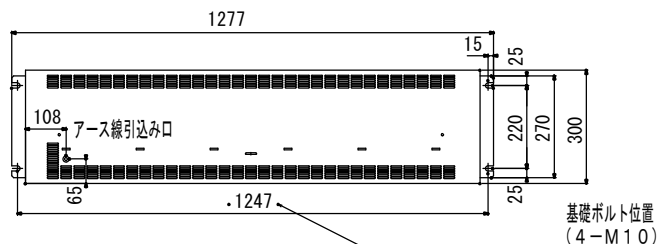


ケーブル引込みコネクタ
(PF管22φ用)

※重心位置は組み立てた際の位置です。



設計値では1247mmだが、内部にバッテリー等を搭載し、筐体が歪むことを考慮し基礎サイズは1253mmとしている。

仕様表【本体】

項目	仕様
名称	商品名称 停電対応システム 品名(型式) ESK-I1.5B07-T
基本仕様	設置方法 屋外据置設置(アンカーボルト固定、地上のみ)
	本体質量 430kg
	許容冠水レベル 100mm
	最大消費電力 1.5kW(充電時)
待機電力	68W(商用モードかつ無負荷時、バッテリー消費含む)
	通信:RS232専用付属ケーブル(最大延長15m) 電源:24V専用付属ケーブル(最大延長15m)
宅内表示器接続	
システム定格	系統連系方式 単相3線 (単相2線変換器出力を単相3線式に連系)
	系統連系保護 系統補充運転
	電気方式 単相3線 (単相2線変換器出力を単相3線式に連系)
	定格電圧 100/200V
	電圧変動範囲 95V~107V、182V~222V
	定格周波数 60Hz/50Hz(自動検出)
	周波数変動範囲 58.2Hz~61.8Hz(60Hz±3%) 48.5Hz~51.5Hz(50Hz±3%)
	定格出力 4.5kVA
	力率変動範囲 出力:0.95~1.0、入力:0.85~1.0
	高調波歪率 総合5%以内(各次数3%以内)
交流変換器	交直変換方式 自動式電圧型PWM電圧電流制御方式 (交流/直流双方向電力変換)
	充電方式 多段定電流PSCC充電方式
	最大入力 1.5kW(充電時)
	定格出力 1.5kW(放電時)
バッテリー	電流定格 100%連続 JEC2410標準定格:A1
	バッテリー種別 鉛バッテリー(50Ah、12V)※
	バッテリー定格容量 6.60kWh(132V×50Ah)11個直列、10時間率
	バッテリー定格電圧 DC132V
共通	電圧変動範囲 DC120V~210V
	インバータ効率 87~90%(充電効率・放電効率)
	冷却方式 自然冷却(直射日光が当たる場所を避けること)
	周囲温度 -5℃~40℃ 周囲湿度 90%以下(ただし結露なきこと)
筐構造	筐構造 屋外自立閉鎖形
	塗装色 マンセル5Y7/1(半艶)
	電線色別 色別無
	端末色別 色別無
他	絶縁抵抗 DC500Vメガにて5Ω以上
	絶縁耐圧(主回路) 1500V1分間

※バッテリーは「型式:L L50-12」(新神戸電機製)を使用する。

納入仕様図	製品名	停電対応システム ESK-I1.5B07-T		
	図名			
	尺度	原稿サイズ	A3	図番
	作成	2012.3	調整	

