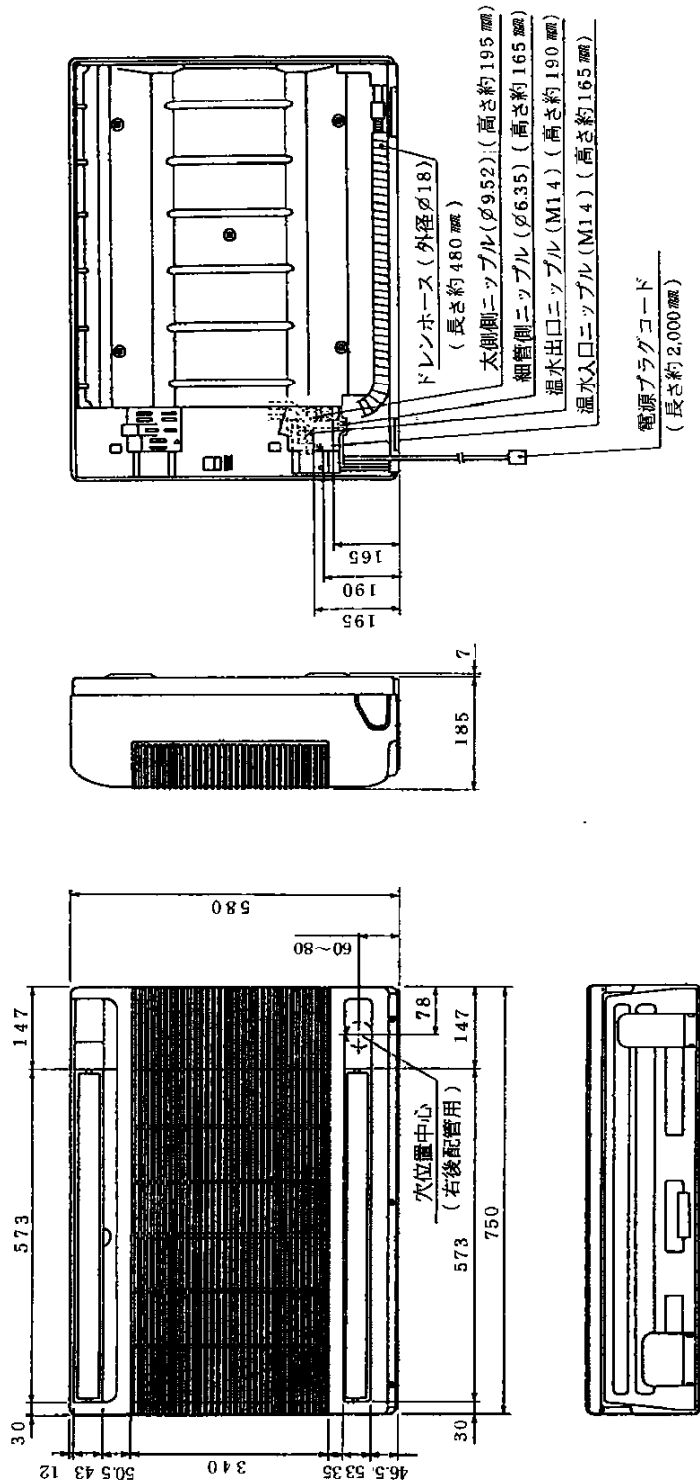


暖 冷 房 放 熱 器 床 置 型 (インバーター, 定速兼用タイプ) = アメニティドライ対応機種 =	室内機	室外機(インバーター)	室外機(定速)
	DC-18FED-AT	DCS-18SH-I	DCS-18SH
	DC-22FED-AT	DCS-22SH-I	DCS-22SH
	DC-35FED-ATK	DCS-35SH-IK	DCS-35SH-K

5. 外形寸法図

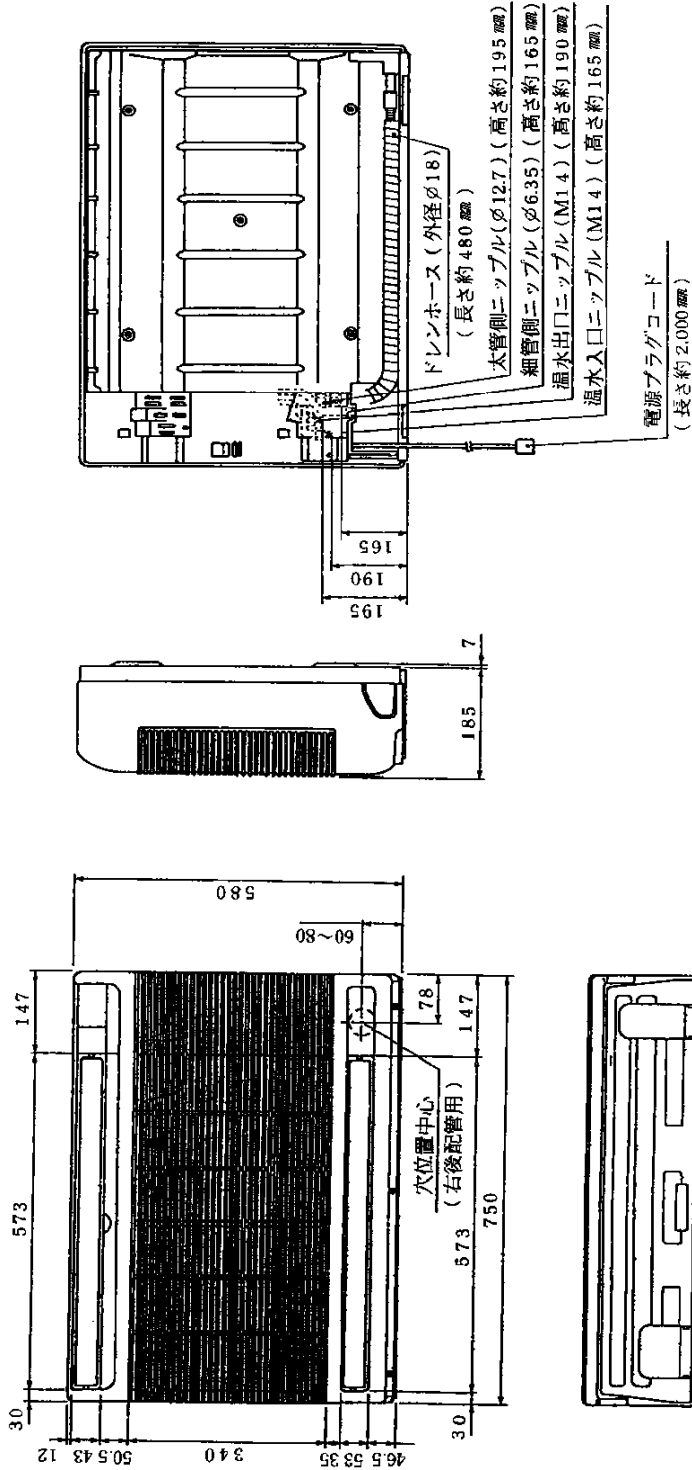
● DC-18・22FED-AT



機 部 コ ー ド	機 種 番 号	通 用 形 号	同 止 番 号
900212701131			

暖 冷 房 放 熱 器 床 置 型 (インバーター, 定速兼用タイプ) =アメンティドライ対応機種=	室内機	室外機(インバーター) 室外機(定速)	
	DC-18FED-AT	DCS-18SH-I	DCS-18SH
	DC-22FED-AT	DCS-22SH-I	DCS-22SH
	DC-35FED-ATK	DCS-35SH-1K	DCS-35SH-K

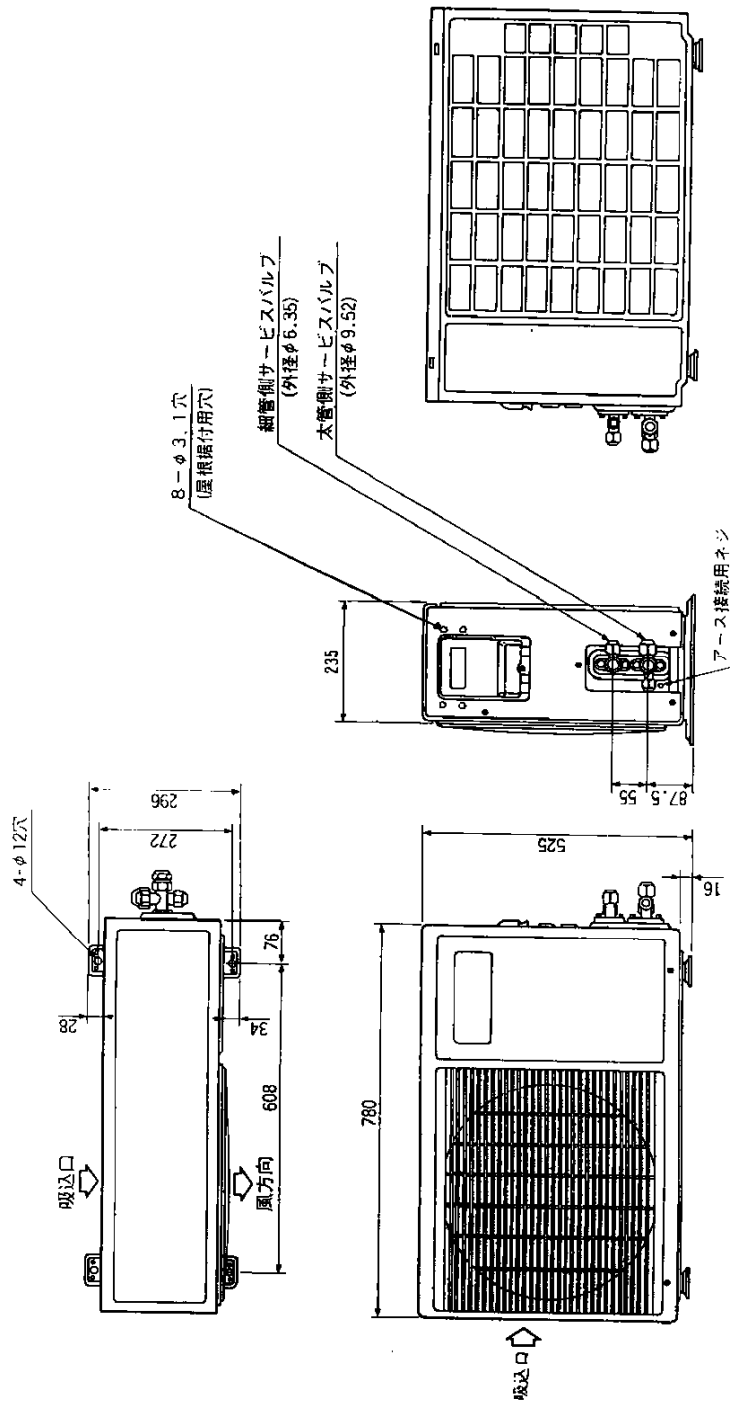
● DC-35FED-ATK



機器コード	標準型	標準型	標準型
900212701141			

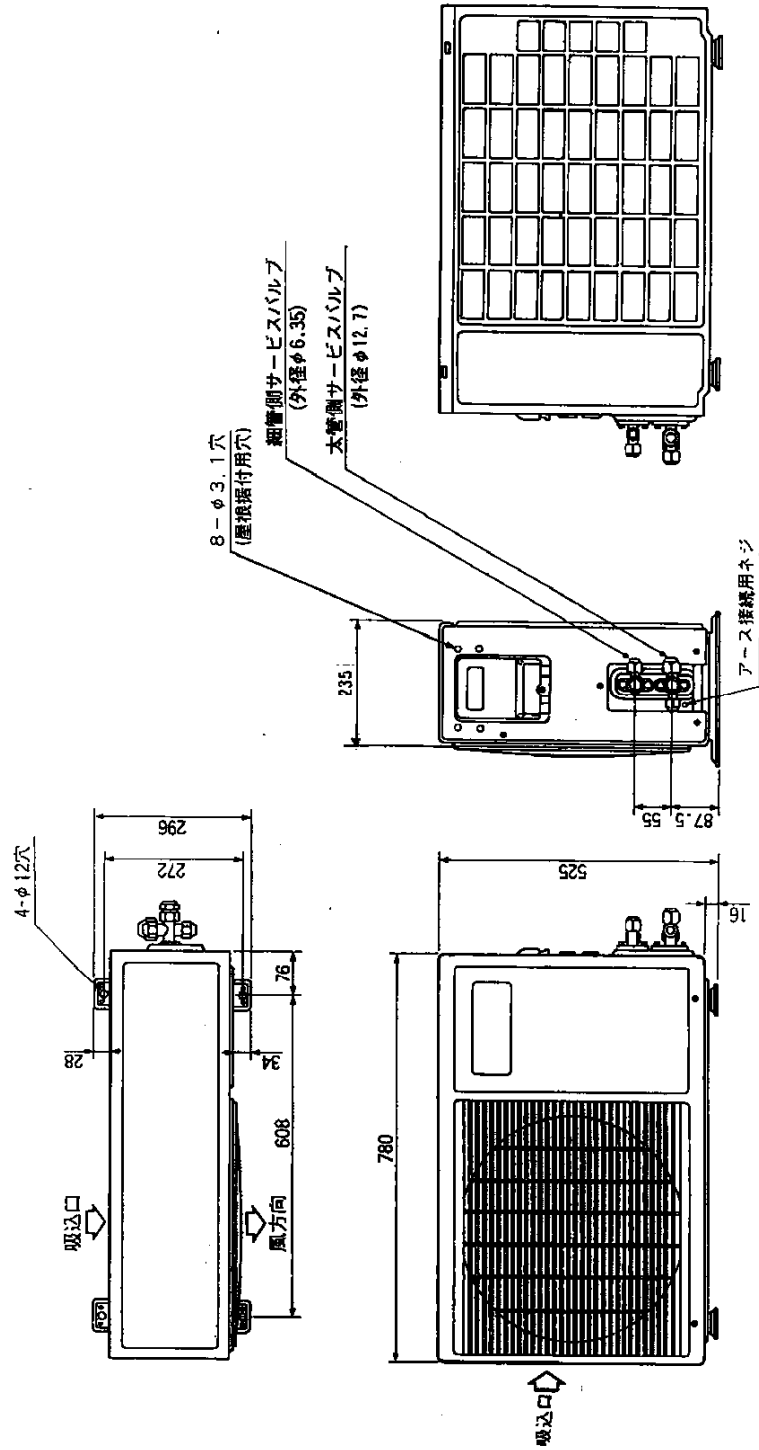
暖 冷 房 放 熱 器 床 置 型 (インバーター, 定速兼用タイプ) =アメリテイドライ対応機種=	室内機	室外機(インバーター)	室外機(定速)
	DC-18FED-AT	DCS-18SH-I	DCS-18SH
	DC-22FED-AT	DCS-22SH-I	DCS-22SH
	DC-35FED-ATK	DCS-35SH-1K	DCS-35SH-K

● 室外機 (インバーター) DCS-18・22SH-I



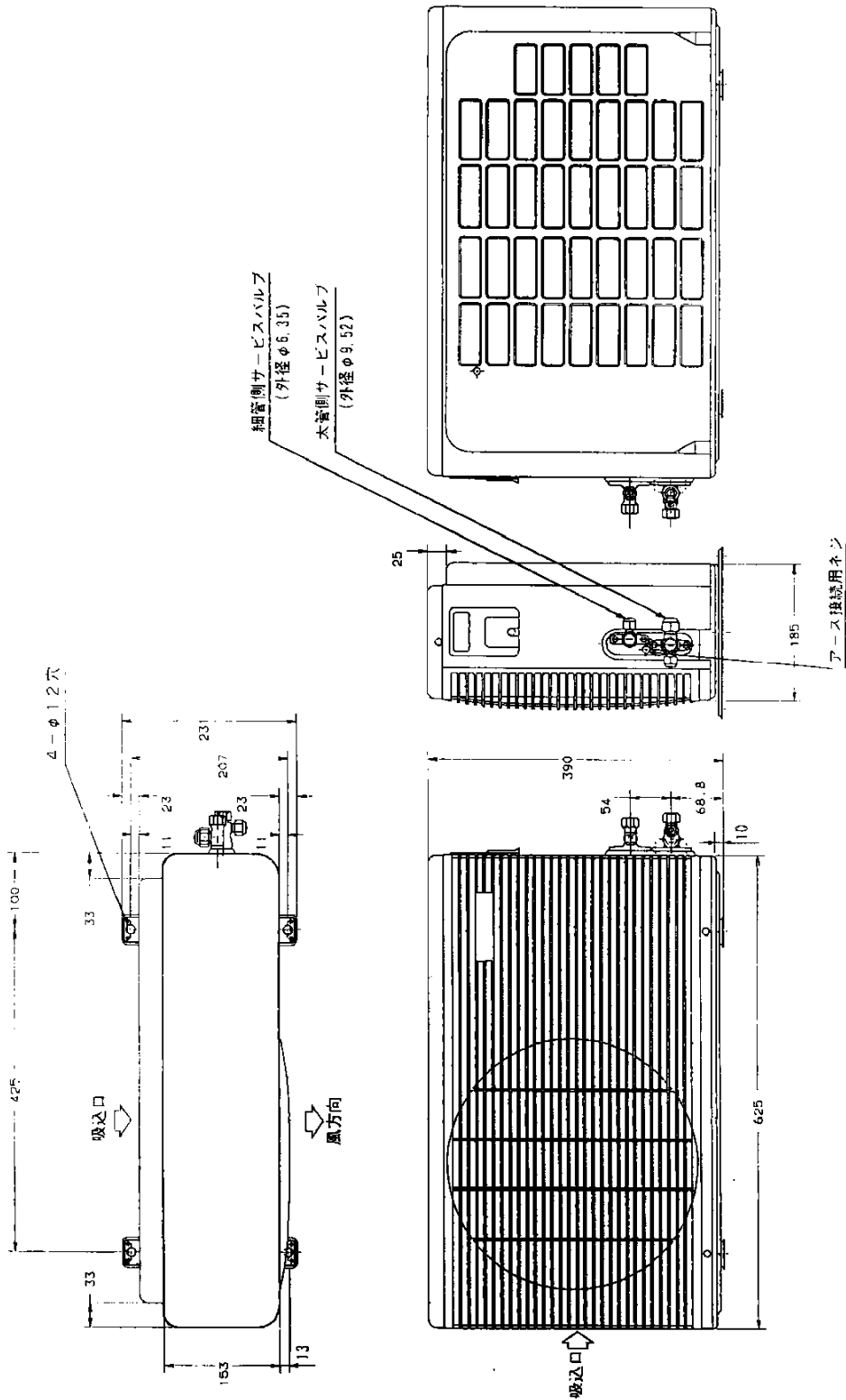
暖 冷 房 放 熱 器 床 置 型 (インバーター, 定速兼用タイプ) =アメンティドライ対応機種=	室内機	室外機(インバーター)	室外機(定速)
	DC-18FED-AT	DCS-18SH-I	DCS-18SH
	DC-22FED-AT	DCS-22SH-I	DCS-22SH
	DC-35FED-ATK	DCS-35SH-1K	DCS-35SH-K

● 室外機 (インバーター) DCS-35SH-1K



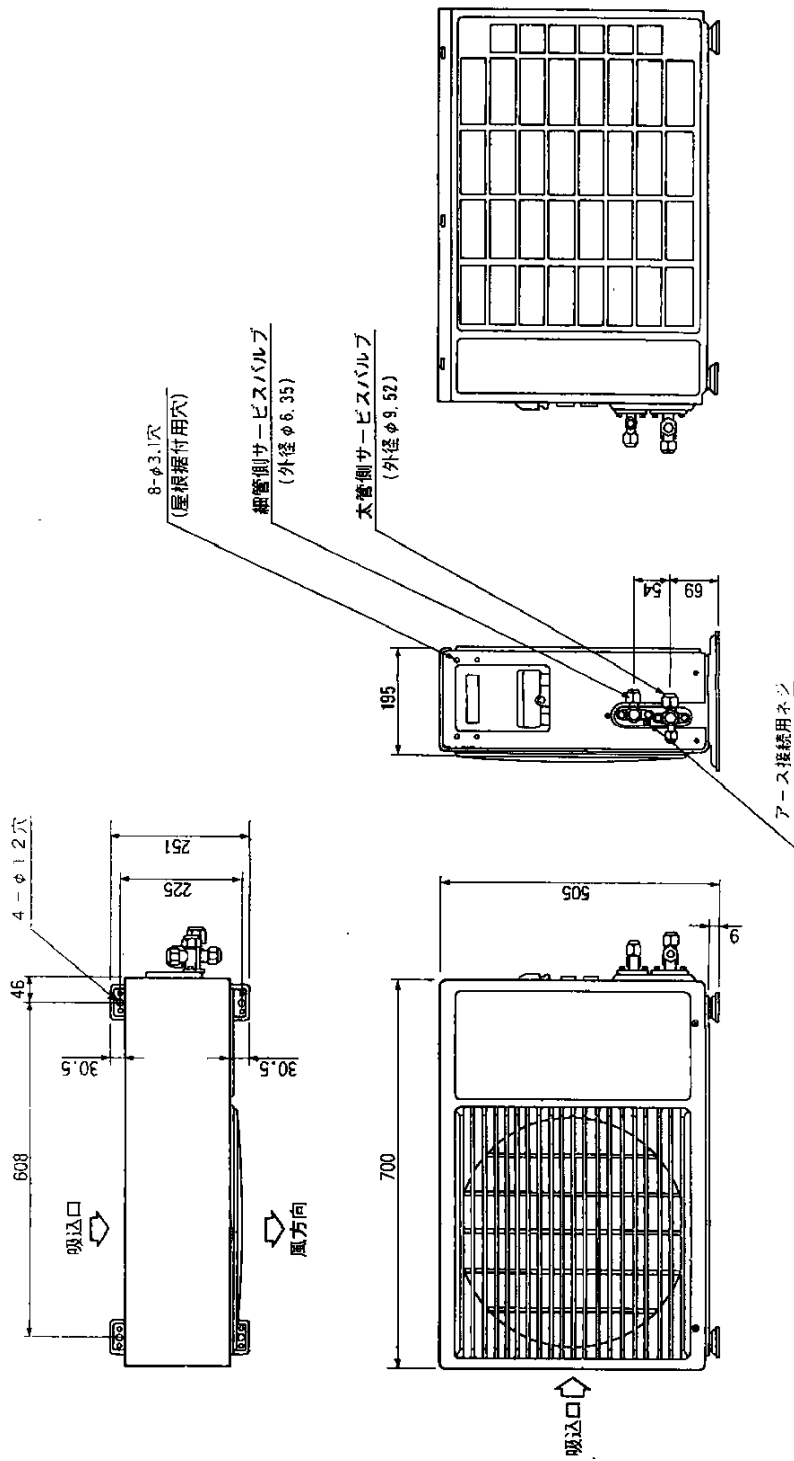
暖 冷 房 放 熱 器 床 置 型 (インバーター, 定速兼用タイプ) = アメニティドライ対応機種 =	室内機	室外機(インバーター)	室外機(定速)
	DC-18FED-AT	DCS-18SH-I	DCS-18SH
	DC-22FED-AT	DCS-22SH-I	DCS-22SH
	DC-35FED-ATK	DCS-35SH-1K	DCS-35SH-K

● 室外機(定速)DCS-18SH



暖 冷 房 放 熱 器 床 置 型 (インバーター, 定速兼用タイプ) =アメリティドライ対応機種=	室内機	室外機(インバーター)	室外機(定速)
	DC-18FED-AT	DCS-18SH-I	DCS-18SH
	DC-22FED-AT	DCS-22SH-I	DCS-22SH
	DC-35FED-ATK	DCS-35SH-IK	DCS-35SH-K

● 室外機 (定速) DCS-22SH



機器コード	機種号	通称	型式	品番
900212701181				

暖 冷 房 放 熱 器 床 置 型 (インバーター, 定速兼用タイプ) = アメニティドライ対応機種 =	室内機	室外機(インバーター)	室外機(定速)
	DC-18FED-AT	DCS-18SH-I	DCS-18SH
	DC-22FED-AT	DCS-22SH-I	DCS-22SH
	DC-35FED-ATK	DCS-35SH-IK	DCS-35SH-K

● 室外機(定速)DCS-35SH-K

