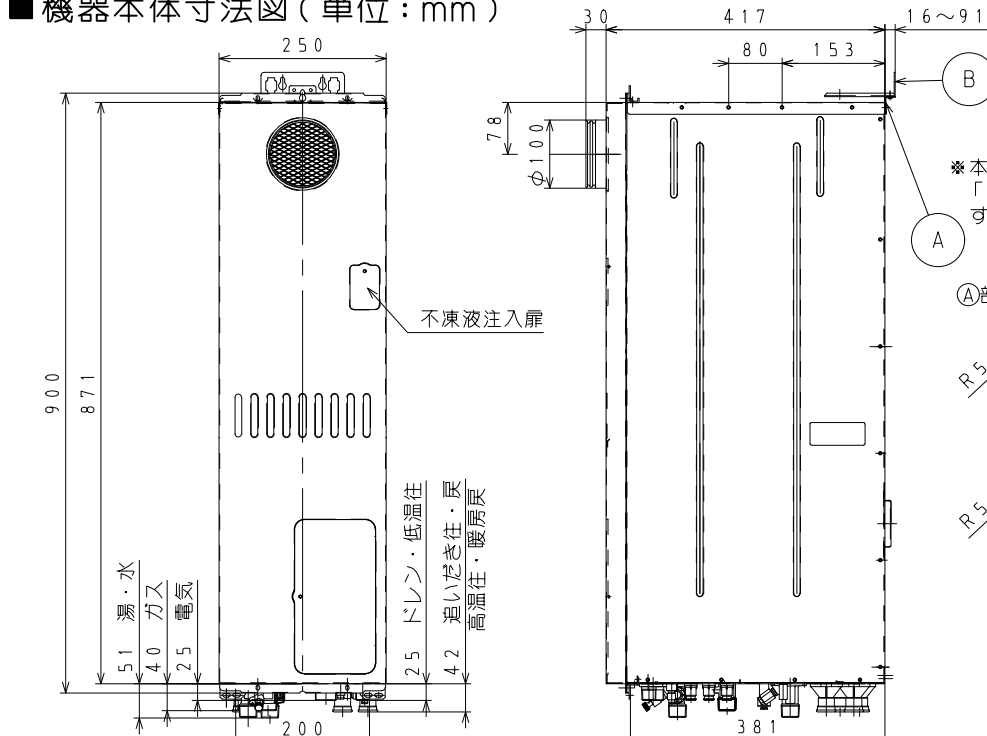
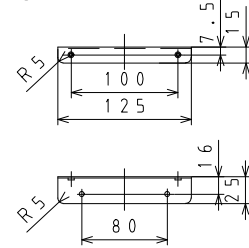


■ 機器本体寸法図 (単位: mm)

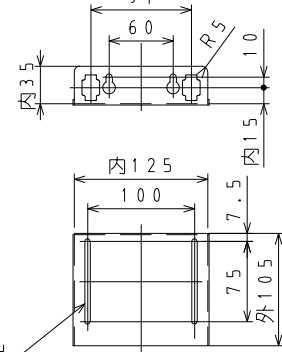


* 本製品の設置・転倒防止の措置は、国土交通省告示第1447号「建築設備の構造耐力上安全な構造方法を定める件の一部を改定する件」に対応しています。

◎A部詳細

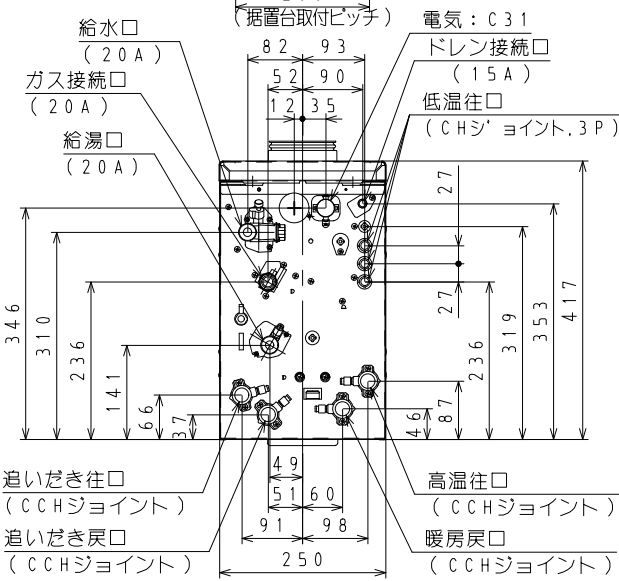


◎B部詳細



2-φ5×80長孔

* 壁固定金具は、後面、左右側面の3方向に取付けができます。



* 屋外設置の際は屋外にAC100Vの防水コンセントを設けてください。
外装色: ホワイト(近似色: マンセルNO. 10Y8/0.5.7ツツヤ)

■ 選べるリモコン (別売選択部品) 選択対応表

	浴室リモコン	台所リモコン			増設リモコン
		暖房スイッチ なし	暖房スイッチ 付	浴室暖房スイッチ付	
標準リモコン	音声ガイド	XBR-A06A-V XBR-A06B-V XBR-A06C-V	XKR-A06A-SV XKR-A06B-SV XKR-A06C-SV	XKR-A06A-DSV XKR-A06A-BSV	XSR-A06A-V
	インターホン機能付	XBR-A06A-IV XBR-A06B-IV XBR-A06C-IV	XKR-A06A-ISV XKR-A06B-ISV XKR-A06C-ISV	XKR-A06A-DISV XKR-A06A-BISV	XSR-A06A-IV
	エネルギーリモコン	XBR-A06A-BE2V XBR-A06B-BE2V XBR-A06C-BE2V	XKR-A06A-BE2ISV XKR-A06B-BE2ISV XKR-A06C-BE2ISV	XKR-A06A-BDE2SV XKR-A06B-BDE2SV XKR-A06C-BDE2SV	XSR-A06A-V XSR-A06A-IV

* 各リモコンの詳細はリモコンの納入仕様図で確認してください。
* 機器に直結する1次給水配管は、金属管をご使用ください。
* やむをえず樹脂管を使用する場合は、逆流防止機構(逆止弁)を設けてください。
* 仕様表、給湯最小は参考値です。
* 仕様・寸法等は改良の為、予告なく変更することがあります。
* 暖房低温往は、熱動弁(3P)内蔵です。

■ 固定方法及び部材仕様

固定場所	部材仕様(付属部品)	設置種別	固定本数	引張り耐力	備考
木壁固定	木ねじφ5.1×38 (総継ぎ品使用時はφ5.1×50)	据置(上部固定あり)	2	木下地15mm以上	JIS B1112-1995規定 据置台と同様
R・C・ALC壁固定	樹脂ブラクφ8×40 木ねじφ5.1×38	据置(上部固定あり)	2	合計0.6kN以上	左記の木ねじと ブラク組合せ時 据置台と同様

■仕様表 作成 2009年 1月20日

品名	XT4209LRS AW3C	
型式	GH-S2400ZWSH3	
設置方式	屋外据置設置形(据置台)	
製品質量(kg)	40(満水時:43)	
ガス種類	13A	
ガス消費量(kW)	給湯 44.1(37,900kcal/h) 暖房 20.2(17,400kcal/h) 同時 50.0(43,000kcal/h)	
能力(kW)	給湯 41.9(24.0号)~2.62(1.5号)(比例制御) 追いだし 9.30(8,000kcal/h) 暖房 17.4kW(15,000kcal/h) ~2.3kW(2,000kcal/h)比例	
熱効率(%)	給湯・湯張り 95.0 暖房 87.0(低温87.0, 高温87.0) IHP消費効率 93.0 達成率 112	
騒音値(dB(A))	49(給湯・暖房・同時使用時)	
点火方式	ダイレクト着火方式	
給排気方式	強制通気式	
最大出湯量	24.0ℓ/min(水圧150kPa(1.5kgf/cm ²)) 入水温15℃, 出水温40℃	
最低作動流量	3.5ℓ/min	
最低作動水圧	10.0kPa(0.1kgf/cm ²)(機器のみの場合)	
使用水圧(動圧)	100~800kPa(1.0~8.0kgf/cm ²)	
温度制御方式	給湯 比例制御 暖房 比例制御	
追いだし方式	間接加熱式	
配管口径	給水・給湯	20A(R3/4)オネジ
	追いだし往・戻	CCHジョイント
	暖房低温往	CHジョイント(3P)
	暖房高温往・戻	CCHジョイント
電気	ドレン接続口	15A(R1/2)オネジ
	ガス	20A(R3/4)オネジ
中和剤	寒水石	
電源コード	VCT(2心)×1.7m	
電圧	AC100V	
リモコン	24V以下	
消費電力	同時使用	280W/300W
	凍結予防	最大310W/320W
安全装置	給湯側水量検知装置(水量センサー方式)	フック回転検出装置(回転検出方式)
	立消え安全装置(フレスムロック方式)	残火安全装置(1/15ダイヤル方式)
	過圧防止安全装置(スプリング方式)	水位確認装置(水位電極方式)
	凍結予防装置(電気ヒーター+ポンプ運転)	漏電安全装置(漏電リレー方式)
過熱防止装置(温度ヒューズ方式)	誘導電保護装置(サージアブソーバー方式)	
付属品	取組書 工務用 中継リ線(一式)	
別売選択必要部品	浴室リモコン【リモコン納入仕様図参照】	
別売必要部品	給湯アダプター(S10/S15/S15/S15) リモコンコード(FH-42-45/10/15/10) 据置台(S5mm:3P-5511)	
別売部品	台所リモコン 増設リモコン【納入仕様図参照】 自在排気アダプター(HI-2511) 前方排気アダプター(HH-2511-CS) アース線(WP2002)	
給水装置認証番号	NW2011	

外形寸法図

名称	給湯暖房用熱源機
品名	XT4209LRS AW3C
提出年月日	年 月 日
単位	mm
受領印	
受領年月日	年 月 日