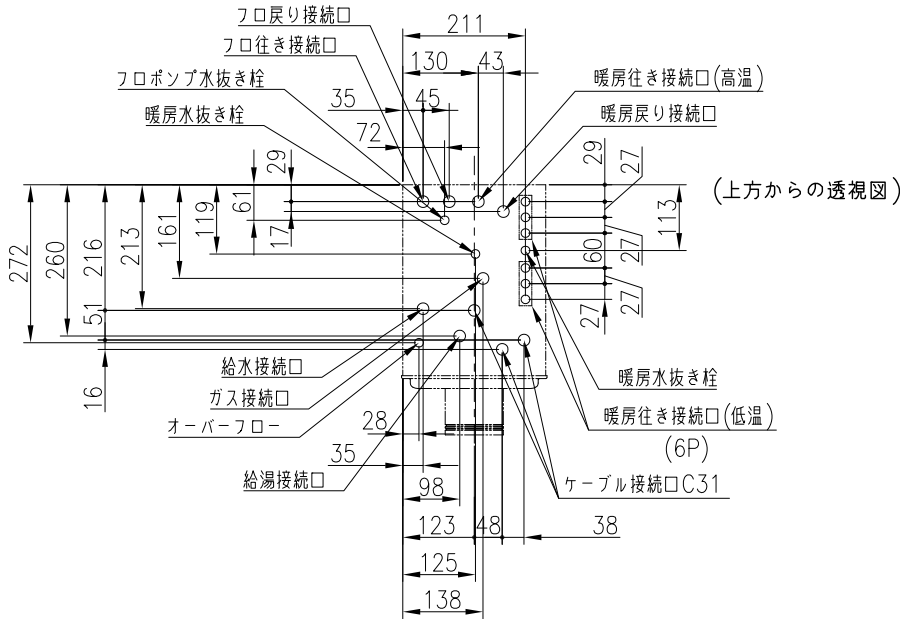


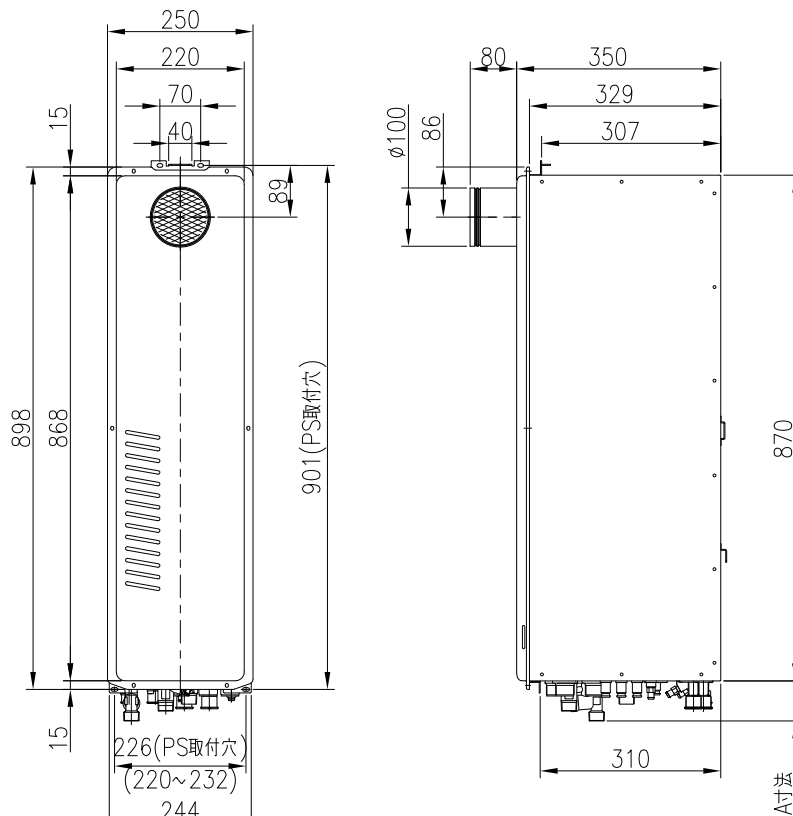
固定仕様	部材	設置種別	部材寸法	固定本数	引張耐力	備考	(国土交通省告示第1447号の第5)
木壁固定	木ネジ	据置(上部固定有)	φ4.8x38	2	合計0.6kN以上	JIS B 1112-1995に準拠	二
RC壁固定	プラグ	据置(上部固定有)	φ6x30	2	合計0.6kN以上	付属木ネジとの組み合わせ	二
	おねじ形あと施工アンカー		M5x20以上	1	合計0.6kN以上	プラグ+アンカーの組み合わせ。アンカーは現地調達品。プラグ併用時はアンカーで耐力確保するものとする。	二
ALC壁固定	プラグ	据置(上部固定有)	φ6x30	2	合計0.6kN以上	付属木ネジとの組み合わせ	二
	おねじ形あと施工アンカー		M5x20以上	1	合計0.6kN以上	プラグ+アンカーの組み合わせ。アンカーは現地調達品。プラグ併用時はアンカーで耐力確保するものとする。	二
PS固定	小ネジ	壁掛	M5x10	4	0.5kN/本以上		三

[単位：mm]



接続口	A寸法	接続口口径
ガス	40	20A(R3/4)
給水	69	20A(R3/4)
給湯	52	20A(R3/4)
風呂往	39	CCHMジョイント
風呂戻	39	CCHMジョイント
暖房高温往	48	CCHMジョイント
暖房低温往	21	CHMジョイント
暖房戻	48	CCHMジョイント
オーバーフロー	24	CHMジョイント

2温度(6P)タイプ



TOKYO GAS

分類名称	給湯暖房用熱源機	
商品名	IT4203LRS4AW6QU	
図番	42987-2	
作成年月	平成25年4月	GASTAR

■ 仕 様

(1) 品 名 IT4203LRS4AW6QU

(2) 納入者 株式会社ガスター

東京都世田谷区新町3-1-9

(3) 仕 様

ガス給湯暖房機(自動試運転、Q機能付)(給湯能力24号タイプ)

項 目	仕 様		
種 類	ガス給湯暖房機(自動試運転、Q機能付)		
名 称	IT4203LRS4AW6QU		
設 置 方 式	PS 扉内設置式 屋外壁掛・据置設置式		
給 排 気 方 式	強制排気方式		
外 形 寸 法	250(幅)×900(高さ)×350(奥行)mm		
重 量	45 kg(満水時 49kg)		
ガ ス 消 費 量	ガ ス 種 類	12A/13A	
	給 湯	48.7kW(41,900kcal/h)/52.3kW(45,000kcal/h)	
	暖 房	16.3kW(14,000kcal/h)/17.4kW(15,000kcal/h)	
標 準 出 力	同 時	64.4kW(55,400kcal/h)/69.2kW(59,500kcal/h)	
	給 湯	41.9kW(36,000kcal/h)	
	暖 房	高 温	14.0kW(12,000kcal/h)
		低 温	60℃時14.0kW(12,000kcal/h)、70℃時14.0kW(12,000kcal/h)
追 い だ き	9.3kW(8,000kcal/h)		
標 準 熱 効 率	給 湯	80%	
	暖 房	80%	
2 缶 3 水 路 方 式	給 湯	先止め式	
	暖 房	温水循環方式	
	追 い だ き	ポンプ循環方式	
最 低 作 動 流 量	給 湯	2.7L/min 以下	
	暖 房	—	
温 度 制 御 方 式	追 い だ き	2.9L/min 以下	
	給 湯	電子式ガス比例制御(Q機能)	
温 度 調 節	暖 房・追 い だ き	電子式ガス比例制御及びON/OFF制御方式	
	給 湯	37℃~48℃、50℃、60℃(14段階切替可)	
	追 い だ き	37℃~48℃(12段階切替可)	
	暖 房	高 温	80℃(70、75、85℃切替可)
低 温		60℃(50、55、65、70℃切替可)	
点 火 方 式	連続放電、ダイレクト着火方式		
ポ ン プ 機 外 揚 程	暖 房	高温 45.0kPa[4.5mH ₂ O(12.5L/min)]、低温 63.0kPa[6.3mH ₂ O(18.5L/min)]	
	追 い だ き	57/78kPa[6.0/8.0mH ₂ O(5.0L/min)]	
許 容 シ ス テ ム 水 量	25L(銅管)、35L(樹脂管)		
排 気 フ ァ ン 制 御 方 式	給 湯	負荷による比例制御	
	暖 房	負荷による比例制御	
	同 時	負荷による比例制御	
給 湯 量 制 御 方 式	水量比例制御方式		
電 源	AC100V 50Hz		
消 費 電 力	最大時 280/300W(50Hz)・凍結予防運転時 120W		
安 全 装 置	立消え安全装置、空だき防止装置、空だき安全装置、過熱防止装置、過電流防止装置、過圧防止安全装置、ファン回転検出装置、暖房ポンプ回転検出装置、漏電安全装置、沸騰防止装置、		
凍 結 予 防 装 置	給 湯	凍結予防ヒーター	
	追 い だ き	凍結予防ヒーター+ポンプ自動運転	
接 続 口 径	暖 房	低温燃焼制御	
	ガ ス	20A(R3/4)	
	給 水	20A(R3/4)	
	給 湯	20A(R3/4)	
	暖 房	往 戻	高温:CCHM、低温:CHM(6P)
		戻 往	CCHM
	追 焚 ぎ (往 き ・ 戻 り)	CCHM×2	
	溢 水	CHM	
電 線 管	C31×2		
電 気	本体電源AC100V 3芯(うち1芯アース用)、リモコン線DC12V 2芯		
標 準 付 属 品	信号線セット(一式)、ビス類、取扱説明書、設置工事説明書		
別 売 品	浴室リモコン、台所リモコン		

※仕様は予告なく変更する場合があります。

(図面番号 42987-2)