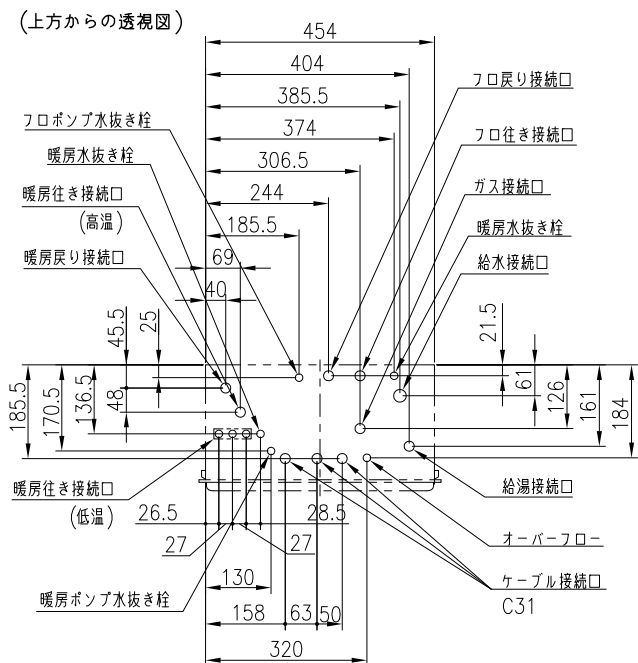
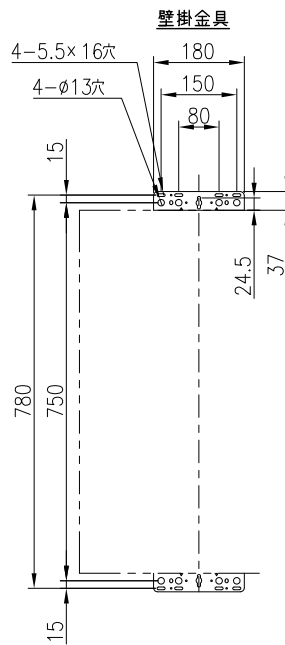
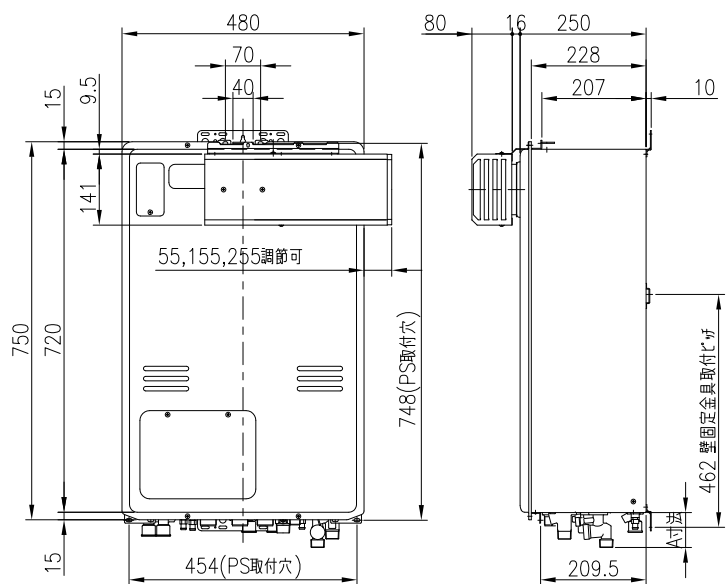


固定仕様	部材	設置種別	部材寸法	固定本数	引張耐力	備考	(国土交通省告示第1447号の第5)
木壁固定	木ネジ	据置(上部固定有)	φ4.8x38	2	合計0.6kN以上	JIS B 1112-1995に準拠	二
RC壁固定	プラグ	壁掛	φ6x30	4	0.3kN/本以上	付属木ネジとの組み合わせ	三
		据置(上部固定有)		2	合計0.6kN以上		二
	おねじ形あと施工アンカー	壁掛	M6x30以上	2	2.2kN/本以上	プラグ+アンカーの組み合わせ。アンカーは現地調達品。	三
ALC壁固定	プラグ	据置(上部固定有)	M5x20以上	1	合計0.6kN以上	プラグ併用時はアンカーで耐力確保するものとする。	二
		挟み込み金具	壁掛	M10	4	0.3kN/本以上	防振壁固定金具、防振架台
	おねじ形あと施工アンカー	据置(上部固定有)	M5x20以上	1	合計0.6kN以上	プラグ+アンカーの組み合わせ。アンカーは現地調達品。プラグ併用時はアンカーで耐力確保するものとする。	二
PS固定	小ネジ	壁掛	M5x10	4	0.5kN/本以上		三

[単位：mm]



接続口	A寸法	接続口口径
ガス	40	20A(R3/4)
給水	69	15A(R1/2)
給湯	52	15A(R1/2)
風呂往	39	CCHMジョイント
風呂戻	39	CCHMジョイント
暖房高温往	47	CCHMジョイント
暖房低温往	22	CHMジョイント
暖房戻	47	CCHMジョイント
オーバーフロー	25	15A(R1/2)



TOKYO GAS

分類名称	給湯暖房用熱源機
商品名	IT2808ARS2SW3QU
図番	45455-1
作成年月	平成25年4月
	GASTAR

■ 仕 様

- (1) 品名 IT2808ARS2SW3QU
 (2) 納入者 株式会社ガスター
 東京都世田谷区新町3-1-9
 (3) 仕様

ガス給湯暖房機(自動試運転、Q機能付)(給湯能力 16号タイプ)

項目	仕 様		
種類	ガス給湯暖房機(自動試運転、Q機能付)		
名称	IT2808ARS2SW3QU		
設置方式	PS アルコフ設置式 屋外壁掛・据置設置式		
給排気方式	強制排気方式		
外形寸法	480(幅)×750(高さ)×250(奥行)mm		
重量	40 kg(満水時 44kg)		
ガス消費量	ガス種類	12A/13A	
	給湯	31.6kW(27,200kcal/h)/34.0kW(29,200kcal/h)	
	暖房	16.3kW(14,000kcal/h)/17.4kW(15,000kcal/h)	
標準出力	同時	47.9kW(41,200kcal/h)/51.4kW(44,200kcal/h)	
	給湯	27.9kW(24,000kcal/h)	
	暖房	14.0kW(12,000kcal/h)	
追いだし	高温	60°C時 14.0kW(12,000kcal/h)、70°C時 14.0kW(12,000kcal/h)	
	低温		
エネルギー消費効率	83.0%		
熱効率	給湯	83.9%	
	暖房	80.4%	
2缶3水路方式	給湯	先止め式	
	暖房	温水循環方式	
	追いだし	ポンプ循環方式	
最低作動流量	給湯	2.7L/min	
	暖房	—	
追いだし	給湯	2.9L/min	
	暖房	—	
温度制御方式	給湯	電子式ガス比例制御(Q機能)	
	暖房・追いだし	電子式ガス比例制御及びON/OFF制御方式	
温度調節	給湯	35°C、37°C~48°C(1°C刻み)、50°C、60°C(15段階切替可)	
	追いだし	37°C~48°C(12段階切替可)	
	暖房	80°C	
低温	高温	60°C(45、50、55、65、70°C切替可)	
	低温		
点火方式	連続放電、ダイレクト着火方式		
ポンプ機外揚程	暖房	高温 49.0kPa[5.0mH ₂ O(12.5L/min)]、低温 57.9kPa[5.9mH ₂ O(10.5L/min)]	
	追いだし	58/78kPa[6.0/8.0mH ₂ O(5.0L/min)]	
許容システム水量	24L(銅管)、35L(樹脂管)		
排気ファン制御方式	給湯	負荷による比例制御	
	暖房	負荷による比例制御	
	同時	負荷による比例制御	
給湯量制御方式	水量比例制御方式		
電源	AC100V 50Hz/60Hz 共用		
消費電力	最大時 270/290W(50/60Hz)・待機時 3.1W・凍結予防ヒーター作動時 168W		
安全装置	立消え安全装置、空だき防止装置、空だき安全装置、停電安全装置、過熱防止装置、過電流防止装置、過圧防止安全装置、ファン回転検出装置、暖房ポンプ回転検出装置、漏電安全装置、沸騰防止装置		
凍結予防装置	給湯	凍結予防ヒーターON・OFF制御	
	追いだし	凍結予防ヒーターON・OFF制御+ポンプ自動運転	
	暖房	低温燃焼制御	
接続口径	ガス	20A(R3/4)	
	給水	15A(R1/2)	
	給湯	15A(R1/2)	
	暖房	往	高温: CCHM、低温: CHM×3P
		戻	CCHM
	追焚き(往き・戻り)	CCHM(樹脂管) 最大延長(樹脂管):25m、(銅管):25m10曲がり	
	オーバーフロー	15A(R1/2)	
電線	C31×3		
電気	本体電源AC100V 3芯(うち1芯アース用)、リモコン線DC12V 2芯		
標準付属品	取扱説明書(保証書付き)、工事説明書、取付けネジ類(一式)、信号線(接続線)一式		
別売品	浴室リモコン、台所リモコン、他		

※仕様は予告なく変更する場合があります。

(図面番号 45455-1)