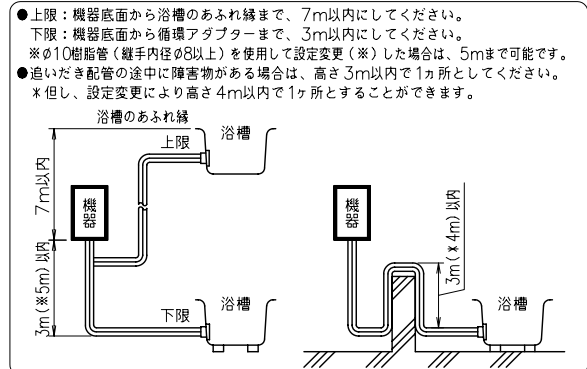


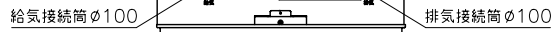
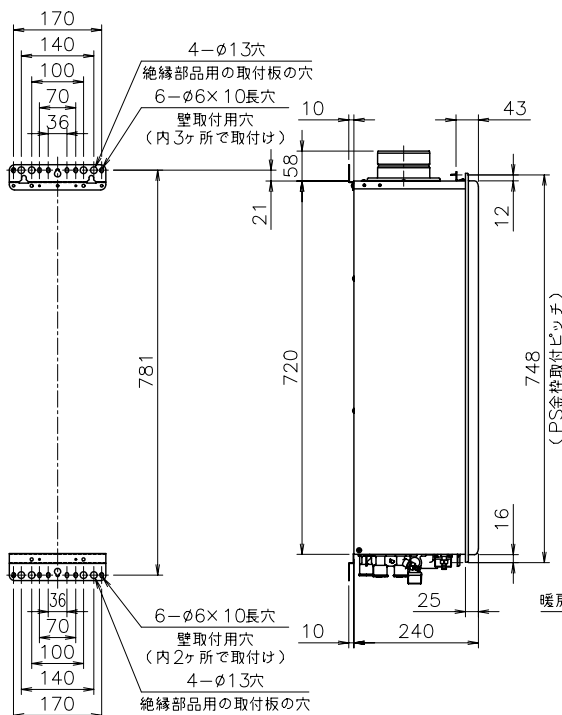
●追いだし配管工事<最大延長は、片道15m10曲がり(φ12.7銅管の場合)です。但し、φ10樹脂管(継手内径φ8以上)の場合、設定変更(※)すると、片道25m(出荷状態では15m)まで可能です。>



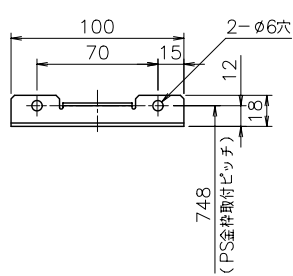
※設定変更はリモコンでおこないますが、その方法は工事説明書をごらんください。

■底板よりの各継手高さ (mm)

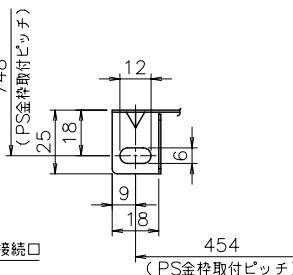
電線管	24
オーバーフロー	72
暖房(低温往き)	—
暖房(戻り)	44
暖房(高温往き)	44
ふろ(往き・戻り)	42
給湯	51
給水	58
ガス	56



■A部詳細図(尺度1/3)



■B部詳細図(尺度1/2)



注記 ※給・排気延長は、指定された給排気トップを使用し、4曲がり12m以内で施工します。(給・排気接続筒口径：φ100)

項目	仕様
製品名	FT4208AFSSQ
型式	GTH-2444(S)AWX-FF
設置の方式	屋内壁掛設置形(給排水タイプ)
給排水方式	強制給排水式
暖房方式	間接式
点火方式	電子イグナイタによるダイレクト点火
給湯能力制御方式	FF+FB+水止制御(水止モード)・40機能
使用水量	98.1~98.1kPa以上1.0~10.0kgf/cm ²
最低作動流量・水圧	3.5L/min・9.81kPa(0.1kgf/cm ²)
外形寸法	高さ750mm×幅480mm×奥行240mm
質量(本体)	43kg(満水時：47kg)
給水・給湯	R3/4(20A)
配管口径	R3/4(20A)
接続口径	ふろ(往き・戻り) CCHジョイント 暖房(往き・戻り) CCHジョイント
電源	AC100V(50/60Hz)
電気関係消費電力	335/365W 凍結予防ヒータ：155W
待機時消費電力	5.0W(3.7W; COセンサーを除いた値)
本体外表	亜鉛メッキ鋼板・粉体塗装
材質	ステンレス
熱交換器	銅板・銅管
許容システム水量	銅管使用の場合：24L、樹脂管使用の場合：35L(機器内2.6L含む)
本体寸法	GQホワイト(近似的：モジュールNo.9, 3YR8, 4, 1.0)
騒音値(最大時：ALレンジ)	49dB以下(給湯+追いだし+暖房：無響音室での測定値)
排気温度	26°C以下
安全装置	立消安全装置(フ列ムロッド)、凍火安全装置(バイメタルスイッチ) 空だき防止装置(水流スイッチ)、過熱防止装置(温度ヒューズ) 凍結予防装置(水抜き栓・電気ヒータ+ポンプ運転[ふる・暖房]) 過圧防止安全装置(スプリング式)、空だき安全装置(バイメタルスイッチ) 漏電安全装置(高速型)、洗眼防止装置、停電時安全装置 逆流防止装置(高速型)、暖房ポンプ回転検出装置、過電流防止装置、誤作動検出装置 逆流防止装置(逆止め弁)、ポンプ過負荷保護装置、暖房水検出装置(水位電極) 不完全燃焼防止装置(COセンサー)
ソーラ接続	不可<但し、スカイフレンドラーを使用する場合は、可>
付属部品	取付ネジ一式、暖房信号線コード式、取扱書(保証書付き) 工事書、オーバーフローホース、排水ホース
別売	凍結防止用ヒータ(FKR-A04A-SVJIS/BSV, FBR-A04C-IV, FBR-A04B-IV, FBR-A04A-IV, BV, BV, SV, FKR-A04C-IV, DSV, DSV, FKR-A04B-SV, ISV) トットマトリクス表示ヒータ(FKR04A-BDE, JMSV, BDE, JMSV, FBR-A04A-BM, B, BM, FKR04B-BDE, JMSV, BDE, JMSV, FKR06A-BDE, JMSV, FBR-A04B-BM, B, BM) 給排水トップ(TFW-100A, 100A1, WTG-101A, TFB-100A, 100B) 据置台D55, D55NA, 配管カバーH41, H41NA, フロアアダプター(各種) 防塵壁金具DLK, F型ユニットB-1, スカイフレンドラー-SKB-200 他

※仕様は改良のため予告なく変更することがあります。

項目	能力最大	能力最小
標準ガス消費量	50.0kW(43,000kcal/h)	5.58kW(4,800kcal/h)
給湯出力	41.9~4.36kW(36,000~3,750kcal/h)	
出湯量	水温+25°C 24L/min 水温+40°C 15L/min	
給湯能力	24段~2.5段	
温度調節範囲	32°C, 35°C, 37~48°C(1°C刻み) 50.55, 60°C(17段階)	
追いだし能力(出力)	9.88kW(8,500kcal/h)	
最低作動流量	3.5L/min	
温度調節範囲	33~48°C(1°C刻み16段階)	
ポンプ機外揚程	流量5L/minの時、53.9/73.5kPa=5.5/7.5mH ₂ O(50/60Hz)	
暖房能力(最大時)	14.0kW(12,000kcal/h)	
暖房水設定温度	80°C	
ポンプ機外揚程	50/60Hz共通	
最大ガス消費量(同時使用時)	66.9kW(57,500kcal/h)	

※ガス消費量、出湯量、給湯能力はガス種13Aの値です。ガス種により若干異なります。

公庫確認番号	KHS039-DB
給水装置認定登録番号	OW2004

部材	仕様	数量	備考
木壁固定	木ネジ	φ5.1x32	4
RC壁固定	ブラグ	φ8x40	2
おねじ形と施工アッパ	おねじ形と施工アッパ	おねじ形と施工アッパ	おねじ形と施工アッパ
AL配管	AL配管	AL配管	AL配管
PS固定	PS固定	PS固定	PS固定

納入仕様図	製品名	FT4208AFSSQ (FKR, FBR-A04分)		
	図名	名称寸法図		
作成	尺度	1/10	原紙サイズ	A3
	図番	T2-857A		
作成	2008. 8. 4	調整	2013. 4. 8	TOKYO GAS