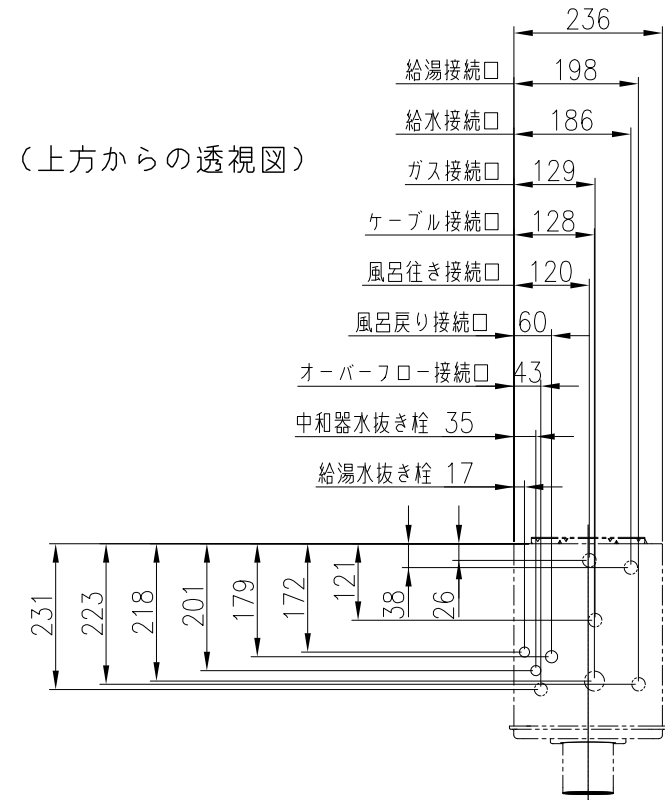


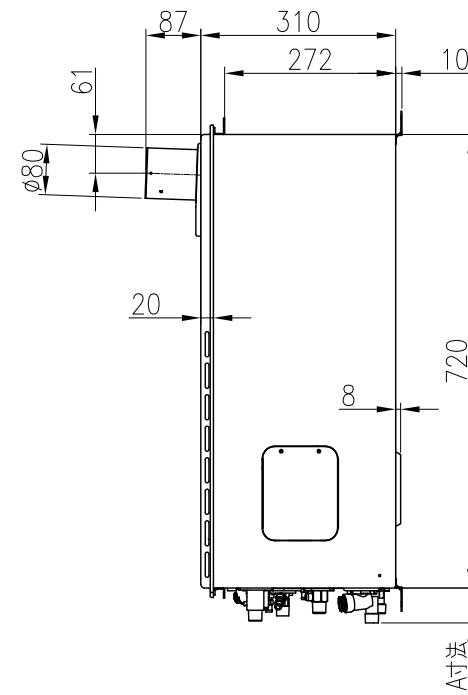
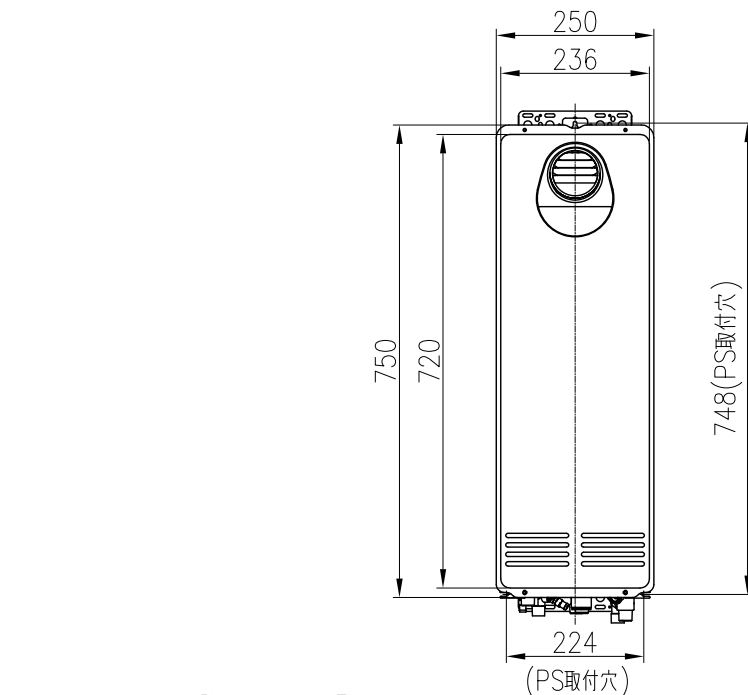
■ 固定仕様と部材仕様

固定仕様	部材	設置種別	部材寸法	固定本数	引張耐力	備考	(国土交通省告示第1447号の第5)
木壁固定	木ネジ	壁掛	φ4.8x38	4	0.3kN/本以上(木下地15mm) 0.2kN/本以上(木下地12mm)	JIS B 1112-1995に準拠	三
		据置(上部固定有)		2	合計0.6kN以上		二
RC壁固定	プラグ	壁掛	φ6x30	4	0.3kN/本以上	付属木ネジとの組み合わせ	三
		据置(上部固定有)		2	合計0.6kN以上		二
	おねじ形あと施工アンカー	壁掛	M6x30以上	2	2.2kN/本以上	プラグ+アンカーの組み合わせ。アンカーは現地調達品。プラグ併用時はアンカーで耐力確保するものとする。	三
		据置(上部固定有)	M5x20以上	1	合計0.6kN以上		二
ALC壁固定	挟み込み金具	壁掛	M10	4	0.3kN/本以上		三
	プラグ	据置(上部固定有)	φ6x30	2	合計0.6kN以上	付属木ネジとの組み合わせ	二
	おねじ形あと施工アンカー	据置(上部固定有)	M5x20以上	1	合計0.6kN以上	プラグ+アンカーの組み合わせ。アンカーは現地調達品。プラグ併用時はアンカーで耐力確保するものとする。	二
PS固定	小ネジ	壁掛	M5x10	3	0.5kN/本以上		三

[単位：mm]



	A寸法(mm)
ガス	40
給水	55
給湯	52
ケーブル	34
風呂行き	39
風呂戻り	44
オーバーフロー	24



名称	ガスふろ給湯器		
品名	KG-S816RFTSLRT8		
型式名	RUF-SK1611SAT-S		
設置方式	屋外壁掛・PS扉内設置型		
給排気方式	強制排気方式		
外形寸法(mm)	高さ750×幅250×奥行310		
質量(kg)	33.0(満水時 35.0)		
*ガス消費量(kW)	同時給湯	36.6(31,500kcal/h)	
	給湯	30.5(26,200kcal/h)	
	ふろ	11.6(10,000kcal/h)	
適応ガス種	13A・12A		
*エネルギー効率率(%)	給湯・おひたき	91.2	
	給湯・おひたき	95.0(給湯)・78.6(ふろ)	
*給湯能力	給湯時最大出湯量(L/min)	16号~2.9号	
	給湯温度調節	37~48,50,60°C(14段階)	
給湯・お湯はり	自動お湯はり	温度調節	37~48°C(12段階)
		水位(量)調節	KG-RB805A: 16段階 60~300L(20L毎) 350L, 400L, 990L KG-RB809B: 12段階 80~300L(20L毎)
	最大出湯量(L/min)	24	
	最低作動流量(L/min)	2.7	
*能力kW(kcal/h)	最低作動水圧(kPa)	10(0.1kgf/cm ²)	
	方式	強制循環方式	
おいだき	連続おいだき	設定温度まで沸き上げて自動停止 (浴室リモコンで約1分間のおひたき可能)	
	温度制御方式	戻り温度検知(サーミスタ) ON/OFF制御	
	および温度調節範囲	37~48°C(12段階)	
	最低作動水量(L/min)	4.0	
ポンプ機外揚程(kPa)	59/83(50/60Hz at 5L/min)		
点火方式	連続放電,ダイレクト着火		
電源	AC100V(50/60Hz)		
消費電力(W)(50/60Hz)	160/190(待機時1.9),凍結予防ヒータ 作動時137		
安全装置	立消え安全装置, 空だき安全装置, 空だき防止装置, 過熱防止装置(温度ヒューズ), 過電流防止装置, 過圧防止安全装置, ファン回転検出装置, 漏電安全装置, 沸騰防止装置		
	凍結予防対策	給湯	凍結予防ヒータ
接続	ふろ	凍結予防ヒータ+ポンプ自動運転	
	給水	15A(R1/2)	
	給湯	15A(R1/2)	
	おいだき	15A(G1/2B)	
	ガス	15A(R1/2)	
オーバーフロー	15A(R1/2)		

*印は13Aの値です。

★適合リモコン

浴室リモコン KG-RB805A・KG-RB809B

台所リモコン KG-RK805A・KG-RK808A

扉内排気型

東京都都市整備局様向

16号直接追焚・自動湯張機能付

商品名 KG-S816RFTSLRT8

東京ガス株式会社

作成年月 平成25年5月 GASTAR

製品の設置基準、施工方法等については工事説明書をご覧ください。