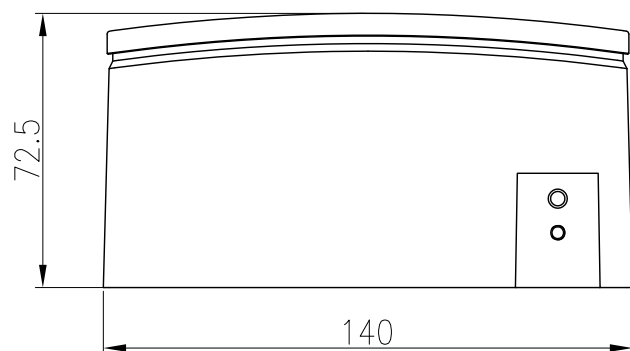
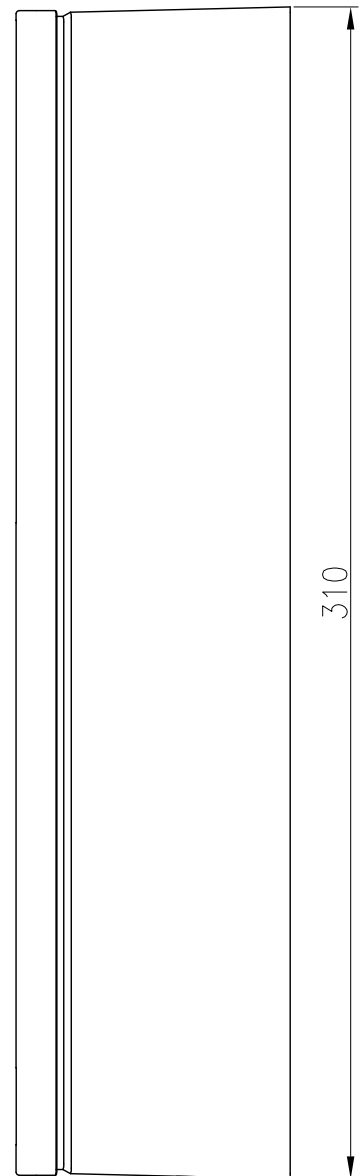
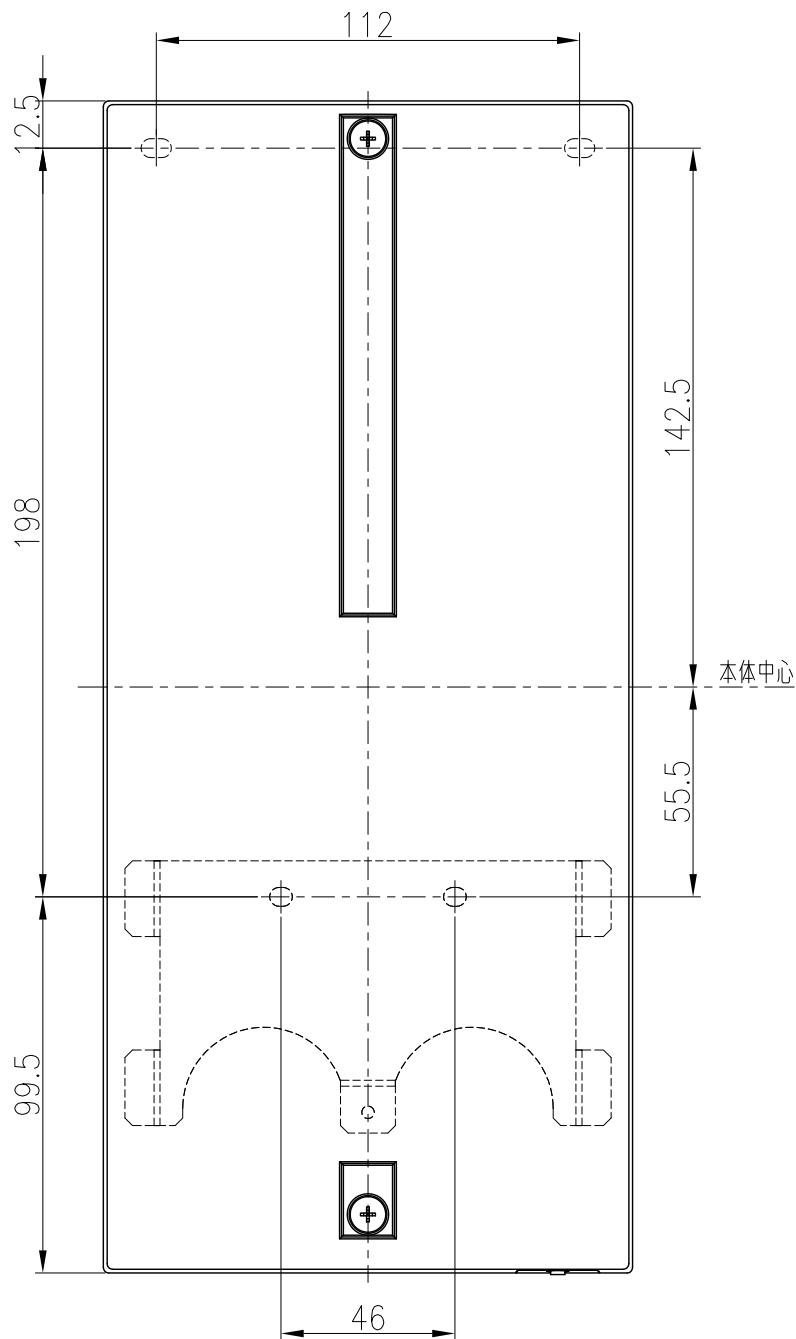


[単位：mm]



 TOKYO GAS

分類名称	IEコーネットライトアダプタ	
商品名	I-EL1-H	
図番	15110-2	
作成年月	平成27年8月	GASTAR

■仕様表

名称	Iエコネットライトアダプタ
型式	I-EL1-H
外形寸法	310(縦)×140(横)×72.5(厚み)
色	正面；白、側面；黒
重量	780g(取付金具除く)
電源電圧	DC12V(熱源機から供給)
消費電力	1.7W(平均値)
通信・その他	<p>ECHONET Lite 規格対応： 対応Ver：Ver.1.11 対応Release：ReleaseE 対応クラス：瞬間式給湯器クラス、浴室暖房乾燥機クラス、 床暖房クラス、燃料電池クラス、 水流量メータクラス、ガスメータクラス、 風呂沸き上がりセンサクラス、スイッチクラス</p> <p>イーサーネット：10BASE-T/100BASE-TX ECHONET Lite通信 NTP 時刻同期通信</p> <p>ガス機器通信： リモコン通信：2芯 MAX25m ※電源給電 リモートプラス通信：4芯(3線+アース) MAX25m Aライン通信：2芯 MAX200m ※TES遠隔制御システム通信仕様書による</p> <p>GCHインテリジェント通信：第5版以降に対応 ガス・水道メーターパルス入力：各3芯 MAX100m ※出力値0.01[m³/P](10[L/P])の メーターのみ接続可能</p> <p>HA端子：JEM-A(未使用) 時刻の保持：停電時は二次電池による時計機能の バックアップあり</p>
使用周囲温度、湿度	0~40℃、85%RH以下(結露なきこと)
付属品	取付金具、ハーネスセット、LANケーブル用フェライトコア、 ねじセット、設置工事説明書、取扱説明書(保証書付き)



分類名称	Iエコネットライトアダプタ(仕様表)	
商品名	I-EL1-H	
図番	15110-2	
作成年月	平成27年8月	GASTAR