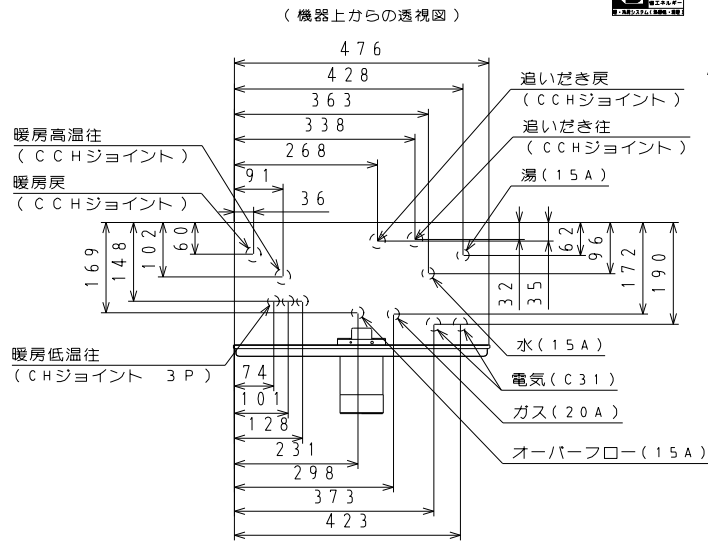


■ 機器本体寸法図 (単位: mm)



*本製品の設置・転倒防止の措置は、国土交通省告示第1447号「建築設備の構造耐力上安全な構造方法を定める件の一部を改定する件」に対応しています。

■ 底板よりの各継手高さ (mm)

ガス	40
水	51
湯	51
追いだき往・戻	42
暖房低温往	24
暖房高温往	42
暖房戻	42
オーバーフロー	25
電線管	25

■ 追いだき施工条件

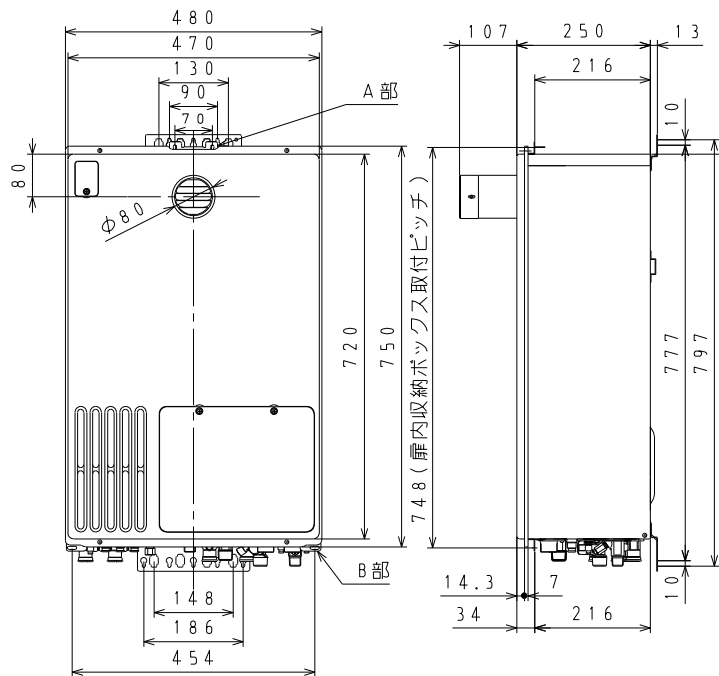
配管口径	施工条件	浴槽循環口までの高さ
10A樹脂管 13A樹脂管	通常15mまで (設定変更により25mまで対応可)	※7m以内

*浴槽循環口高さ 2m以上は設定変更必要
2F(3.5m以上)に自動注湯する場合150kPa(1.5kgf/cm²)以上の給水圧が必要になります。

■ 固定方法と部材仕様

固定場所	部材仕様(付属品)	設置種別	固定本数	引張り耐力	備考	適合示 (国土交通省告示第1447号の修正)
木壁固定	木ねじφ4.8×38(φ5.1×38.5)※1	壁掛け	4	0.3kN/本以上 (木下地15mm)	JIS B 1112-1995(鋼線)	三
	プラグS×6×30(φ8×40)※1	吊置(上部固定あり)	2		φ5.1150は現地調達	二
RC・ALC壁固定	木ねじφ4.8×38(φ5.1×38)※1	壁掛け	4	0.3kN/本以上	左記の木ねじとプラグ組合せ時	三
	プラグS×6×30(φ8×40)※1	吊置(上部固定あり)	2	合計0.6kN以上		二
PS固定	M10アンカーボルト	壁掛け	2	0.5kN/本以上	アンカーは現地調達	三
	ALC挿入金具M10	壁掛け	4	0.3kN/本以上	挿入金具は現地調達	三
	小ねじM5×12	壁掛け	5	0.5kN/本以上	屋内取納ボックス上向き	三

*1:2014年6月1日以前の製造品の付属部品



外装色: ホワイト(近似色: マンセルN0.10Y8/0.5.7分ツヤ)

■仕様表

作成 2010年 7月23日

品名	XT2810ARS4AW3T		
型式	GH-SDM1600ZK		
設置方式	PS扉内設置形		
製品質量(kg)	38(満水時:42)		
防火性能	後面近接設置		
ガス種類	13A		
ガス消費量(kW)	給湯	29.3(25,200kcal/h)	
	暖房	16.0(13,800kcal/h)	
	同時	45.3(39,000kcal/h)	
能力(kW)	給湯	27.9(16.0号)~2.62(1.5号)(比例制御)	
	追いだき	9.30(8,000kcal/h)	
	暖房	14.0kW(12,000kcal/h)~2.33kW(2,000kcal/h)比例	
区分名	給湯・湯張り	95.0	
	暖房	87.0(低温87.0、高温87.0)	
	13A消費効率	93.0	
達成率	112		
騒音値(dB(A))	49(給湯・暖房・同時使用時)		
点火方式	タイレフト着火方式		
給排気方式	強制通気式		
最大出湯量	16.0ℓ/min [水圧150kPa(1.5kgf/cm ²) 入湯15℃、出湯41℃]		
最低作動流量	3.5ℓ/min		
最低作動水圧	10.0kPa(0.1kgf/cm ²) (機器のみの場合)		
使用水圧(動圧)	100~150kPa(1.0~1.5kgf/cm ²)		
温度制御方式	給湯	比例制御	
	暖房	比例制御	
追いだき方式	間接加熱式		
	給水・給湯	15A(R1/2)オネジ	
配管口径	追いだき往・戻	CCHジョイント	
	暖房低温往	CCHジョイント(3P)	
	暖房高温往・戻	CCHジョイント	
	オーバーフロー	15A(R1/2)オネジ	
	ガス	20A(R3/4)オネジ	
電気	電気	C31(呼び径)	
	中和剤	寒水石	
電気特性	電源	AC100V	
	リモコン	24V以下	
	消費電力	250W	
消費電力	同時使用	250W	
	凍結予防	378W	
安全装置	給湯水量検知装置(水量センサー方式) 7ヶ所自動検出装置(自動検出方式) 立消え安全装置(フレームロッド方式) 残火安全装置(バイメタル方式) 過圧防止安全装置(スプリング方式) 水位確認装置(水位電極方式) 凍結予防装置(電気ヒーター+ポンプ運転) 漏電安全装置(漏電リレー方式) 過熱防止装置(温度ヒューズ方式) 誤作動保護装置(サージアブソーバー方式)		
	付属品	取扱説明書 工報説明書 専用リモコン 専用リモコン 浴室リモコン 台所リモコン 専用リモコン 各種 0.3方弁ユニット 樹脂管用(P8-60A)ネジ用(P8-60) 扉内収納ボックス(SB-8100-16)	
	別売部品	排気筒カバー(U1-81-15/U1-81-30)	
		配管台(SB-4511-1/SB-4511-1)	
		配管カバー(HC-4511-1/HC-4511-1)	
		配管用樹脂セット(H88070) 他	
	給水装置認証番号	NW2019	

外形寸法図

名称	給湯暖房用熱源機	
品名	XT2810ARS4AW3T	
提出年月日	年 月 日	単位 mm
受領印		
受領年月日	年 月 日	