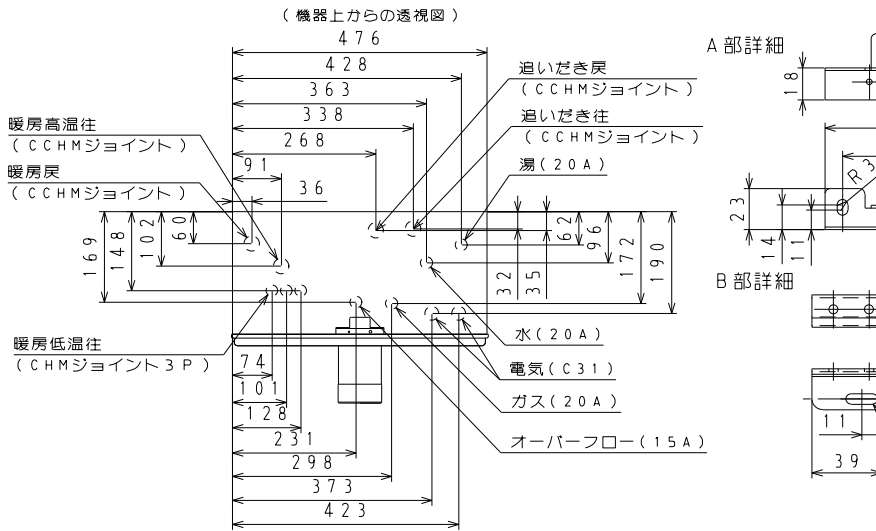


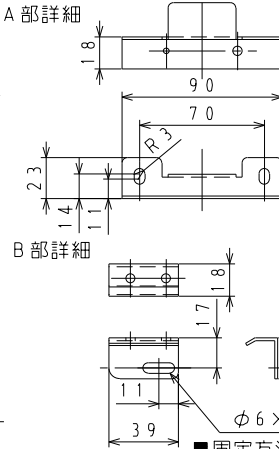
■ 機器本体寸法図 (単位: mm)



※本製品の設置・転倒防止の措置は、国土交通省告示第1447号「建築設備の構造耐力上安全な構造方法を定める件の一部を改定する件」に対応しています。

■ 底板よりの各継手高さ (mm)

ガス	40
水	51
湯	51
追いだき往・戻	38
暖房低温往	24
暖房高温往	38
暖房戻	38
オーバーフロー	25
電気	25



■ 追いだき施工条件

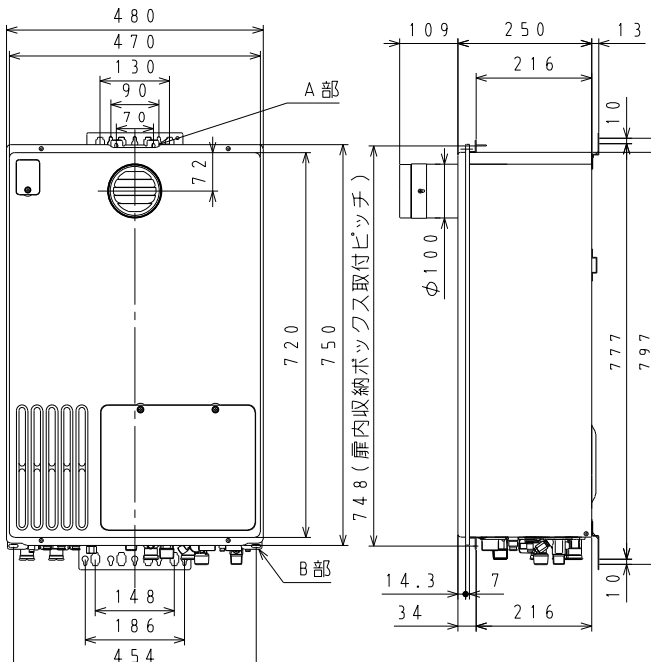
配管口径	施工条件	浴槽循環口までの高さ
10A樹脂管 13A樹脂管	通常15mまで (設定変更により25mまで対応可)	※7m以内

※浴槽循環口高さ 2m以上は設定変更必要
2F(3.5m以上)に自動注湯する場合150kPa(1.5kgf/cm²)以上の給水圧が必要になります。

■ 固定方法と部材仕様

固定場所	部材仕様(付属部品)	設置種別	固定本数	引張り耐力	備考	酒商告示 (国土交通省告示第1447号の4)準拠
木壁固定	木ねじφ4.8x38 (φ5.1x38.5)※1	壁掛け	4	0.3kN/本以上	JIS B 1117-1119に準拠 φ5.1x50は現地調達	三
		据置(上部固定あり)	2	(木下地15mm)		二
RC・ALC壁固定	ブラクSx6x30 (φ8x40)※1 木ねじφ4.8x38 (φ5.1x38)※1	壁掛け	4	0.3kN/本以上	左記の木ねじと ブラク組合せ時	三
		据置(上部固定あり)	2	合計0.6kN以上		二
PS固定	M10アンカーボルト	壁掛け	2	0.5kN/本以上	アンカーは現地調達	三
	ALC挿込金具M10	壁掛け	4	0.3kN/本以上	挿込金具は現地調達	三
	小ねじM5x12	壁掛け	5	0.5kN/本以上	扉内収納ボックス内蔵	三

※1: 2014年6月1日以前の製造品の付属部品



外装色: ホワイト(近似色: マンセルN0.10Y8/0.5.7分ツヤ)

仕様表		品名	
		XT4212ARS4AW3T	
		型式 GH-HDM2400ZK	
		設置方式 PS扉内設置形/屋外壁掛設置形	
		製品質量(kg) 41(満水時:45)	
		防火性能 後面近接設置	
		ガス種類 13A	
ガス消費量(kW)		給湯	44.1(17,900kcal/h)
		暖房	20.2(17,400kcal/h)
		同時	50.0(43,000kcal/h)
能力(kW)		給湯	41.9(24.0号)~7.62(1.5号)(比例制御)
		追いだき	9.3(8,000kcal/h)
		暖房	20.2kW(17,400kcal/h)~2.33kW(2,000kcal/h)比例
区分名		0	
熱効率(%)		給湯・湯張り	95.0
		暖房	87.0(低温87.0、高温87.0)
		13A消費効率	93.0
		達成率	112
騒音値(dB(A))		49(給湯・暖房・同時使用時)	
点火方式		ダイレクト着火方式	
給排気方式		強制通気式	
最大出湯量		27ℓ/min	
最低作動流量		3.5ℓ/min	
最低作動水圧		10.0kPa(0.1kgf/cm ²) (機器のみの場合)	
使用水圧(動圧)		100~750kPa(1.0~7.5kgf/cm ²)	
温度制御方式		給湯	比例制御
		暖房	比例制御
		間接加熱式	
配管口径		給水・給湯	20A(R3/4)オネジ
		追いだき往・戻	CCHMジョイント
		暖房低温往	CCHMジョイント(3P)
		暖房高温往・戻	CCHMジョイント
		オーバーフロー	15A(R1/2)オネジ
		ガス	20A(R3/4)オネジ
		電気	20A(呼び径)
中和剤		寒水石	
電圧		AC100V	
消費電力		24V以下	
同時使用		250	
凍結予防		378W	
安全装置		給湯水量検知装置(水量センサー方式) 7ヶ所給湯検出装置(自動検出方式) 立湯安全装置(ブレーキリフト方式) 残火安全装置(タイムアウト方式) 過熱防止安全装置(スラング方式) 水位補給装置(水位電極方式) 凍結予防装置(電気ヒーター+ポンプ運転) 漏電安全装置(漏電リレー方式) 過熱防止装置(温度ヒューズ方式) 誤作動保護装置(サーミアブナー方式)	
付属品		取扱説明書 工事説明書 中継リド線一式 取付ボルト一式	
別売部品		浴室リネコン 台所リネコン 増設リネコン 各種 D3方弁ユニット 機能配管用(PB-68AS)本3用(PB-68S) 扉内収納ボックス(SB-8100-16) 排気筒方パイプ(HA-1080V-15/HA-1080V-30) 配管台(SD-4511-1/SD-4511-1) 配管カバー(HC-4511-1/HC-4511-1) 配管用材料セット(HB807D) 他	
給水装置器証番号		NW2019	

外形寸法図		名称	給湯暖房用熱源機
東京ガス株式会社		品名	XT4212ARS4AW3T
		提出年月日	年 月 日 単位 mm
		受領印	
		受領年月日	年 月 日