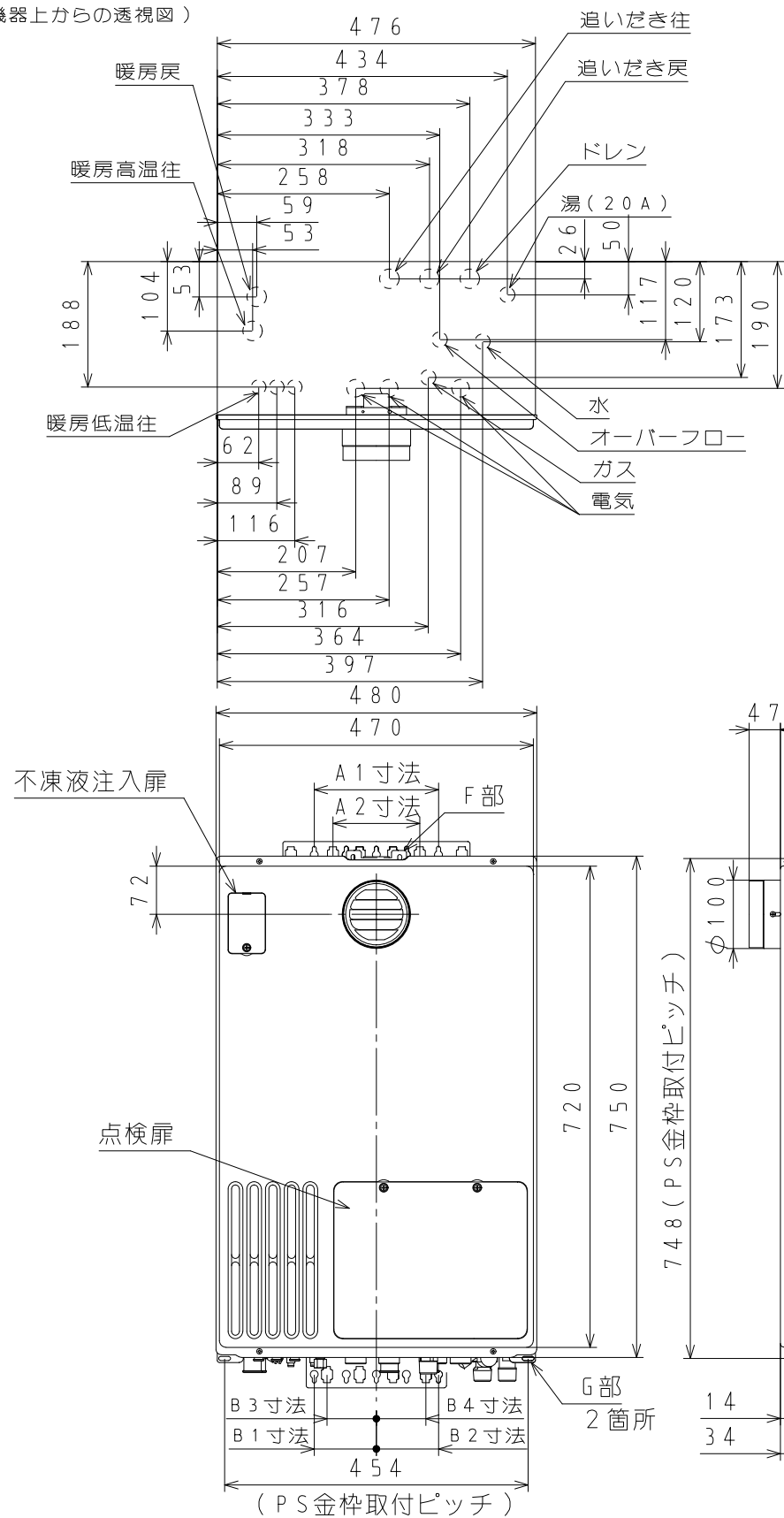
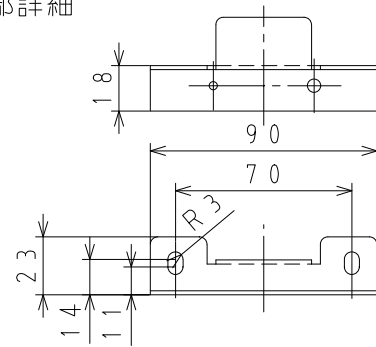


# ■ 機器本体寸法図 (単位: mm)

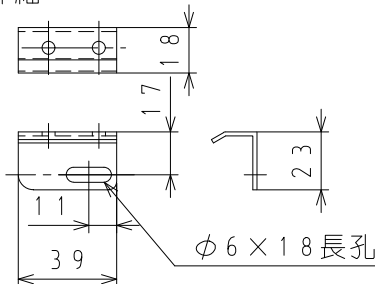
(機器上からの透视图)



## F 部詳細



## G 部詳細



## ■ 追いだし施工条件

配管口径	施工条件	浴槽循環口までの高さ
10A樹脂管 13A樹脂管	通常15mまで (設定変更により25mまで対応可)	*7m以内

\*2F(3.5m以上)に自動注湯する場合150kPa(1.5kgf/cm<sup>2</sup>)以上の給水圧が必要になります。

## ■ 暖房関連仕様

機外揚程	高温	60kPa(10㎖/min)
	1系統	56kPa(3.5㎖/min)
	2系統	51kPa(7㎖/min)
低温	3系統	52kPa(10.5㎖/min)

暖房水タンク容量	1.3㎖(有効0.8㎖)
許容システム水量	簡:24.0㎖ 樹:35.0㎖

## ■ 底板よりの各継手高さ (mm)

ガス	40
水	51
湯	51
追いだし往・戻	38
暖房低温往	24
暖房高温往	38
暖房戻	38
ドレン	52
オーバーフロー	25
電気	25

- \* 機器に直結する1次給水配管は、金属管をご使用ください。やむをえず樹脂管を使用する場合は、逆流防止機構(逆止弁)を付けてください。
- \* 仕様表、給湯最小は参考値です。
- \* 仕様・寸法等は改良の為、予告なく変更することがあります。
- \* 屋外設置の際は屋外にAC100Vの防水コンセントを付けてください。
- \* 本製品の設置・転倒防止の措置は、国土交通省告示第1447号「建築設備の構造耐力上安全な構造方法を定める件の一部を改定する件」に対応しています。



## ■ 固定方法及び部材仕様

固定場所	部材仕様(付属部品)	設置種別	固定本数	引張り耐力	備考
木壁固定	木ねじφ4.8x38	壁掛け	4	4.3kN/本以上(木下地15mm)	JIS S 1112-1945準拠
		据置(上部固定あり)	2		
RC ALC 壁固定	ブラクSx6x30 木ねじφ4.8x38	壁掛け	4	0.3kN/本以上	左記の木ねじとブラク組合せ時
		据置(上部固定あり)	2	合計0.6kN以上	
P.S固定	M10アンカーボルト ALC挿込金具M10 小ねじM5x12	壁掛け	2	0.5kN/本以上	アカセ製機器
		壁掛け	4	0.3kN/本以上	取付金具は別売
		壁掛け	3	0.5kN/本以上	

## ■ 仕様表

品名	XT4215ARSAW3PU	
型式	GH-HD2400Z(A)W	
設置方式	屋外壁掛設置形/PS標準設置形	
製品質量(kg)	46(満水時49)	
ガス種類	13A	12A
ガス消費量(kW)	給湯	44.2(38,000kcal/h) 41.2(35,400kcal/h)
	暖房	20.0(17,200kcal/h) 18.6(16,000kcal/h)
能力(kW)	給湯	41.9(24.0号)~4.36(2.5号)(比例制御)
	追いだし	9.88(8.500kcal/h)
熱効率(%)	給湯・湯張り	95.0
	暖房	87.0(低温89.0、高温85.0)
IHP消費効率	93.0	
達成率	112	
騒音値(dB(A))	49(給湯・暖房・同時使用時)	
点火方式	ダイレクト着火方式	
給排気方式	強制排気式	
最大出湯量	24.0ℓ/min(水圧150kPa(1.5kgf/cm <sup>2</sup> )) 入水温15℃、出水温40℃	
最低作動流量	3.5ℓ/min	
最低作動水圧	10.0kPa(0.1kgf/cm <sup>2</sup> )(機器のみの場合)	
使用水圧(動圧)	100~750kPa(1.0~7.5kgf/cm <sup>2</sup> )	
温度制御方式	給湯	比例制御
	暖房	比例制御
追いだし方式	間接加熱式	
配管口径	給水・給湯	20A(R3/4)オネジ
	追いだし往・戻	CCHMジ'ョイント
	暖房低温往	CHMジ'ョイント(3P)
	暖房高温往・戻	CCHMジ'ョイント
	ドレン	CHMジ'ョイント
ガス	20A(R3/4)オネジ	
電気	C31(呼び径)	
中和剤	寒水石	
電源コード	VCT(2心)×1.7m	
電気特性	電源	AC100V
	リモコン	24V以下
	消費電力	待機時 1.5W(浴室・台所リモコン取付時) 同時使用 320W 凍結予防 420W
安全装置	給湯側水量検知装置(水量センサー方式) ファン回転検出装置(燃焼ファン) 立消え安全装置(フレームロック方式) 残火安全装置(パイメタル方式) 残圧防止安全装置(スプリング方式) 水位確認装置(水位電極方式) 凍結予防装置(電気ヒーター+ポンプ運転) 漏電安全装置(漏電リレー方式) 過熱防止装置(温度ヒューズ方式) 誘導電保護装置(サージアブソーバー方式)	
付属品	取扱説明書 工事説明書 中継リモコン一式 取付ネジ一式	
別売選択必要部品	浴室リモコン【リモコン納入仕様参照】	
別売部品	台所リモコン 増設リモコン【リモコン納入仕様参照】	
	据置台(450mm:50-4534, 650mm:50-6534)	
	配管カパー(450mm:HC-4534, 650mm:HC-6534)	
	上方排気カパー(HU-1902) 側方排気カパー(HY-2902)	
排気流路アダプター(15°:BA-1080V-15, 30°:BA-1080V-30)		
防凍壁固定金具(WK-9000)		
防凍架台(450mm:BK-4500, 650mm:BK-6500) 絶縁部品セット(14404)		
XZ-1カパー付仕切(EM-02)		
給水装置認証番号	NW2019	

## 外形寸法図

名称	給湯暖房用熱源機		
品名	XT4215ARSAW3PU		
提出年月日	年	月	日
単位	mm		
受領印			
受領年月日	年	月	日

外装色: ホワイト  
(近似色: マンセルN0.10Y8.3/0.5、7分ツヤ)

	A <sub>1</sub> 寸法	A <sub>2</sub> 寸法	B <sub>1</sub> 寸法	B <sub>2</sub> 寸法	B <sub>3</sub> 寸法	B <sub>4</sub> 寸法	C寸法	D寸法	E寸法
通常時	186	—	93	93	—	—	13	797	10
絶縁部品使用時	—	130	—	—	74	74	17	791	7

絶縁部品とは、メタルラス張り等の木造構造物における施設に機器を設置する場合の絶縁部品です。(別売部品)