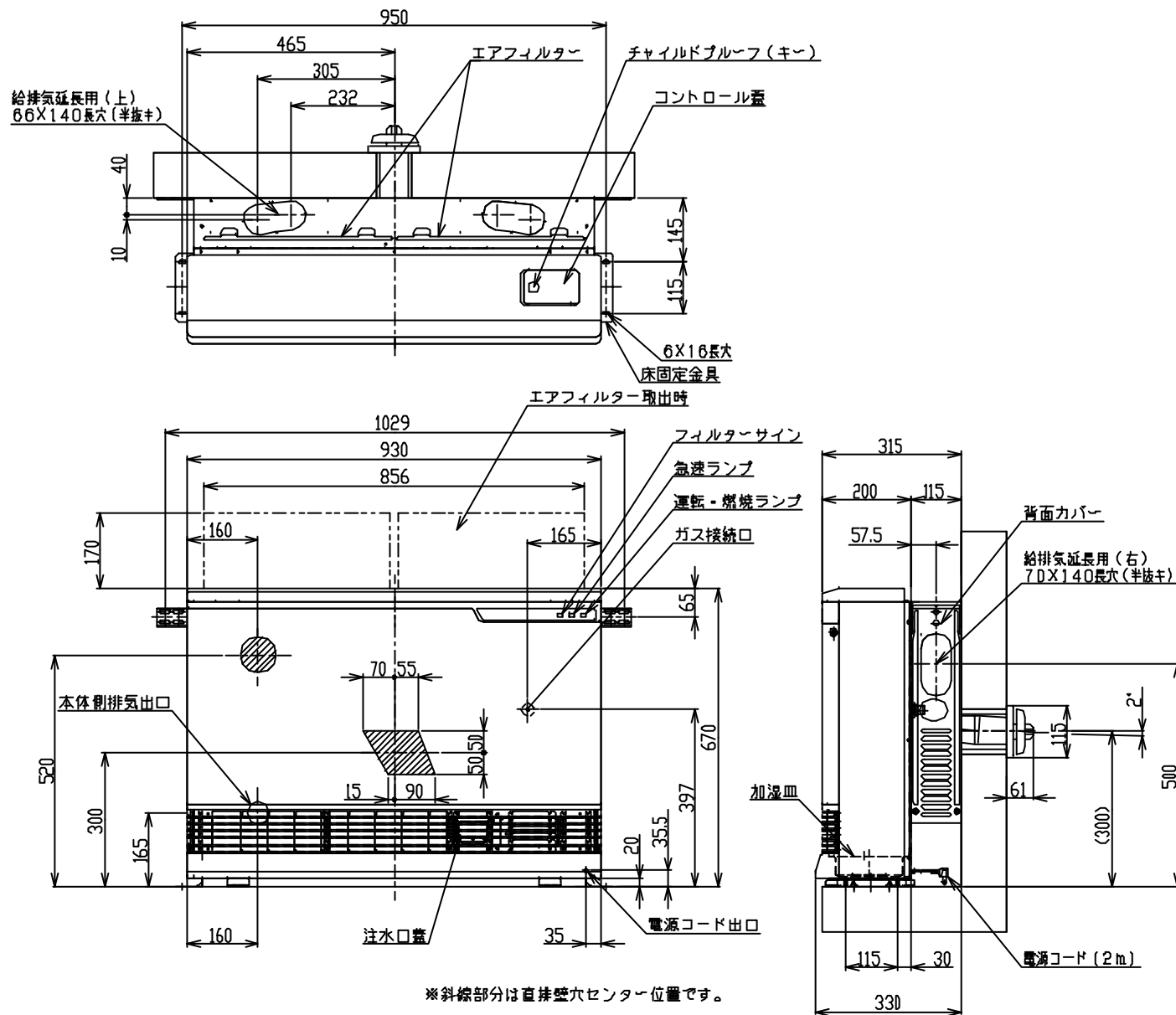


※延長給排気用の背面カバー穴は、オプション品にのみ付いています。
同梱の背面カバーには穴はありません。



※斜線部分は直排壁穴センター位置です。

仕様

名称	ガスFF暖房機	
型式	RN-A803BFF	
外形寸法(mm)	H670XW930XD200(背面カバー含む315)	
質量(kg)	本体 41	
接続	ガス	R1/2(TU1/2接続可)
電気	AC100V(50/60Hz共用)	
点火方式	連続スパーク点火	
消費電力(50Hz-60Hz)	(急速) J117W (強) L00W (弱) 5BW (待機時) 3W	
ガス消費量(急速/強~弱/止)	都市ガス(13A)	12.8/11.2~2.91kW
暖房能力	9.21kW	
エネルギー消費効率	82.2%	
対流用ファン風量	急速9, 7, 強9, 4~弱5, 3m ³ /min	
運転音	急速47, 強46~弱35dB	
温風方向	下吹出し(左右ルーバー有(半固定))	
室温調節	電子サーモスタット	
安全装置	17消安全装置	フレイムロッド式
停電時安全装置	電子ユニット内(マイコン式)	
温度ヒューズ(2個)	157℃, 192℃	
オーバーヒートスイッチ	65℃ OFF	
異常温度上昇防止	40℃以上10分でOFF(復帰なし)	
燃発着火防止装置	プリパージタイマー	
燃発着火防止装置	燃焼用モーターのホールICによる回転数検知	
電流ヒューズ	スパーク検知回路	
電流ヒューズ	ガラス管ヒューズ5A	
給排気管径	微小電流導通検知	
給排気管径	給気φ50, 排気φ49.4	
最大延長	4m曲げ3ヶ所以内	
延長方向	上・右・左 3方向	
壁穴径	φ80mm	
付加機能	フィルター掃除表示	フィルターサイン点滅

外形寸法図

名称	ガスFF暖房機
型式	RN-A803BFF
東京ガス株式会社	