

扉内型PS設置金枠御参考図面

FT-248/368RSA₄シリーズ

FT2801/4201ARS₄シリーズ

FT4202/4203ARS₄シリーズ

FT2804/4204ARS₄シリーズ

FT4205ARS₄シリーズ

設 置 要 領 図

扉内設置金枠図

扉内ケース(TC-12)図

東京ガス株式会社
株式会社ノーリツ

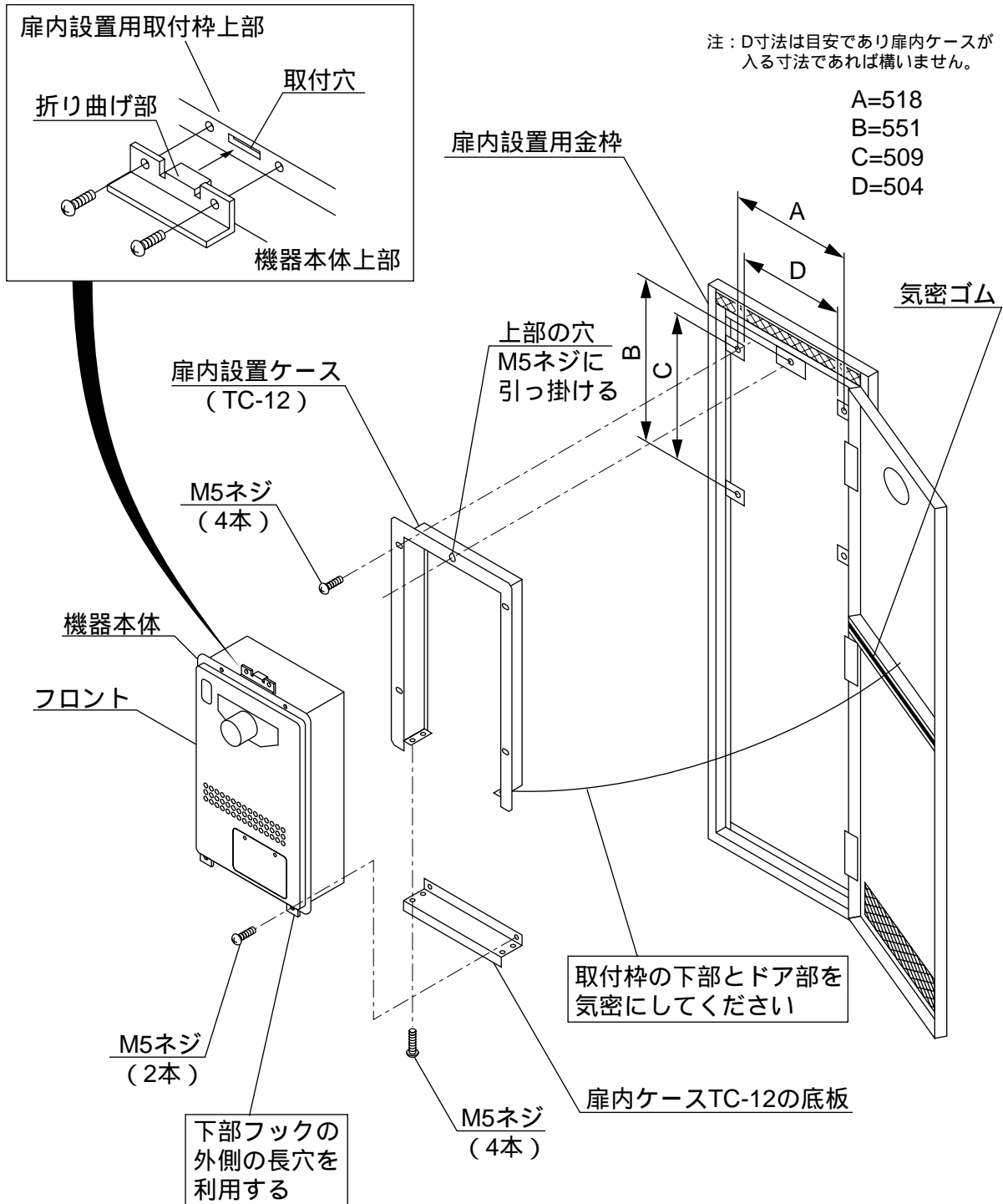
パイプシャフト扉内設置用金枠

設置要領図

(単位：mm)

・扉内排気タイプ

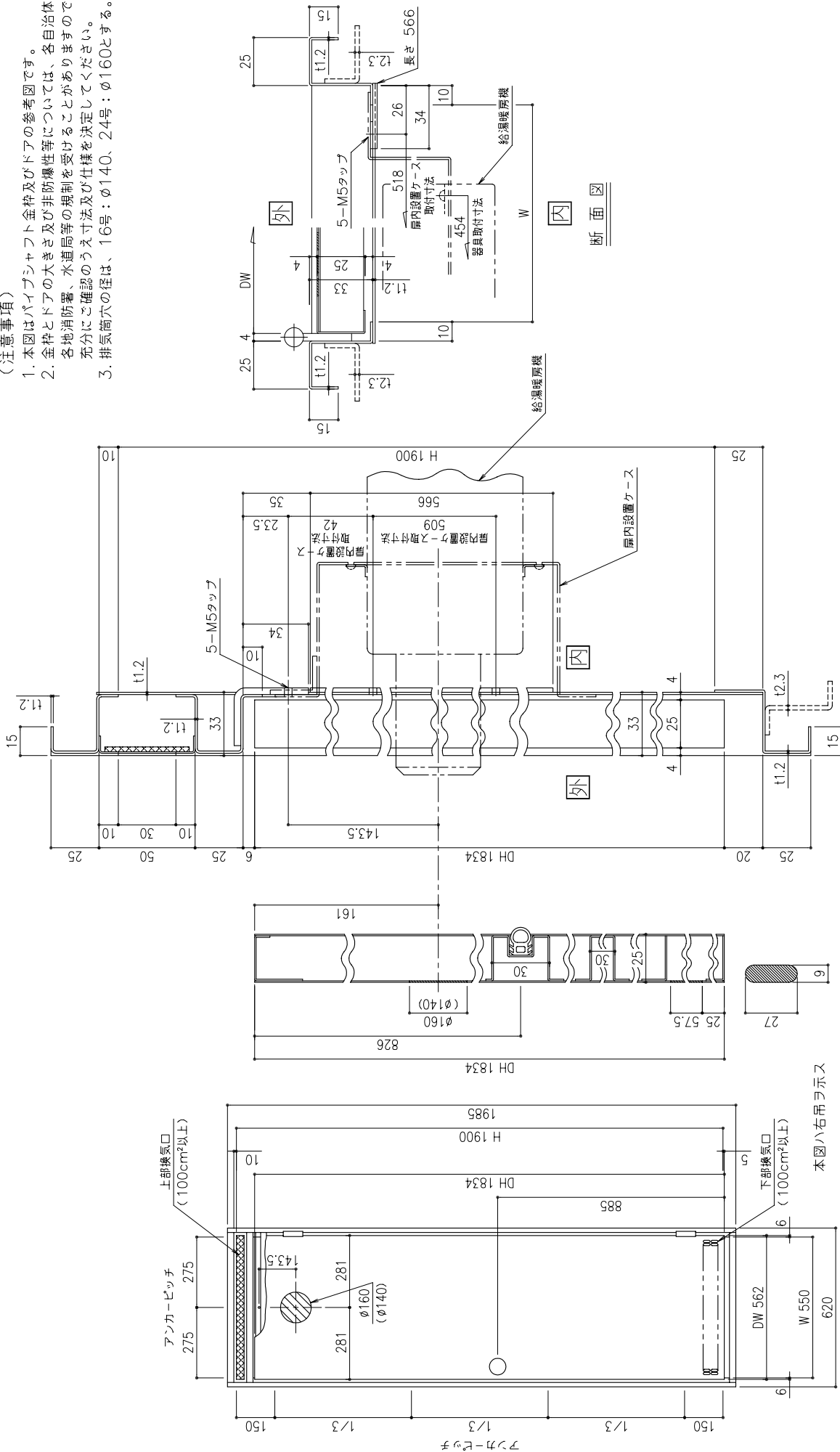
扉内設置用取付枠上部と機器本体上部の取付要領図



2003年8月作成

(注意事項)

1. 本図はパイプシャフト金枠及びドアの参考図です。
2. 金枠とドアの大きさ及び非燃焼性等については、各自治体、各地消防署、水道局等の規制を受けることがありますので、充分にご確認のうえ寸法及び仕様を決定してください。
3. 排気筒穴の径は、16号：φ140、24号：φ160とする。



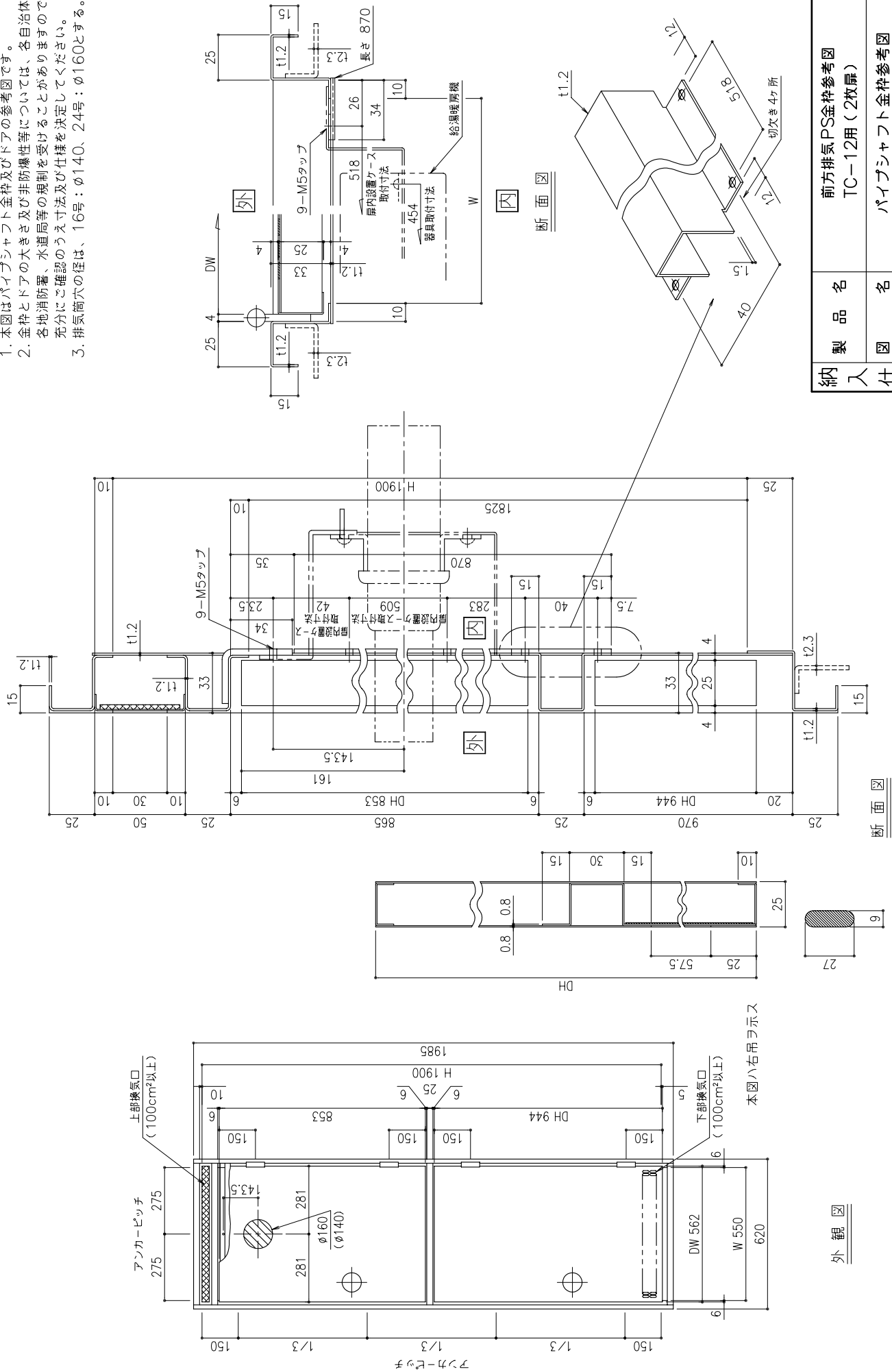
外観図

断面図

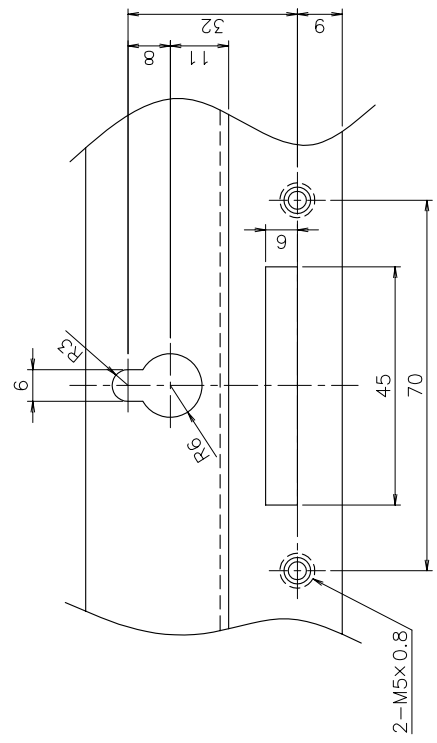
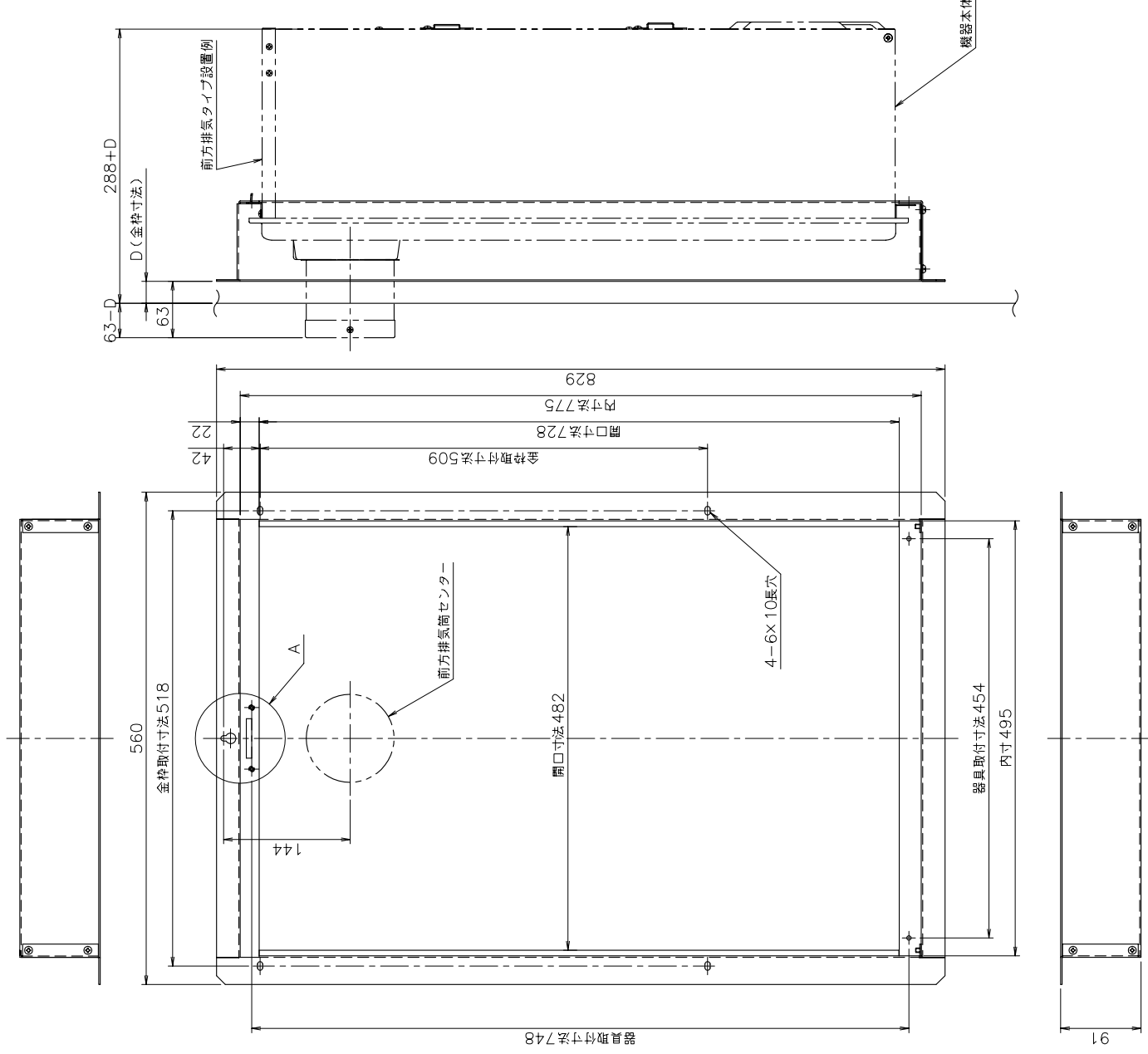
納品名				前方排気PS金枠参考図	
図名				TC-12用(1枚扉)	
納入仕様		パイプシャフト金枠参考図		原紙サイズ	
尺度		A3		図番	
作成		2003.9.5		調整	
				T2-442	
TOKYO GAS					

(注意事項)

1. 本図はパイプシャフト金枠及びボアの参考図です。
2. 金枠とボアの大きさ及び非防爆性等については、各自治体、各地消防署、水道局等の規制を受けることがありますので、充分にご確認のうえ寸法及び仕様を決定してください。
3. 排気筒穴の径は、16号：φ140、24号：φ160とする。



納入仕様図	製品名	前方排気PS金枠参考図 TC-12用(2枚扉)		
	図名	パイプシャフト金枠参考図		
作成	尺度	原紙	A3	図番
	作成	2003.9.5	調整	T2-443
TOKYO GAS				



納入仕様図	製品名	扉内ケース TC-12		
	図名	名称寸法図		
作成	尺度	1/5	原紙 A3	図番 T2-237D
	調整	1998.10.	2004.1.6	TOKYO GAS