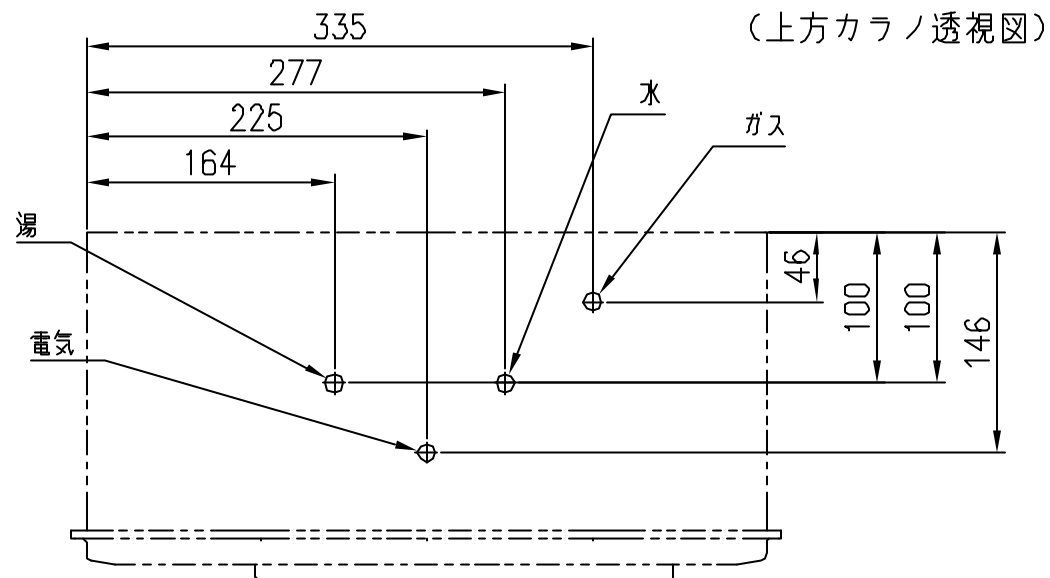
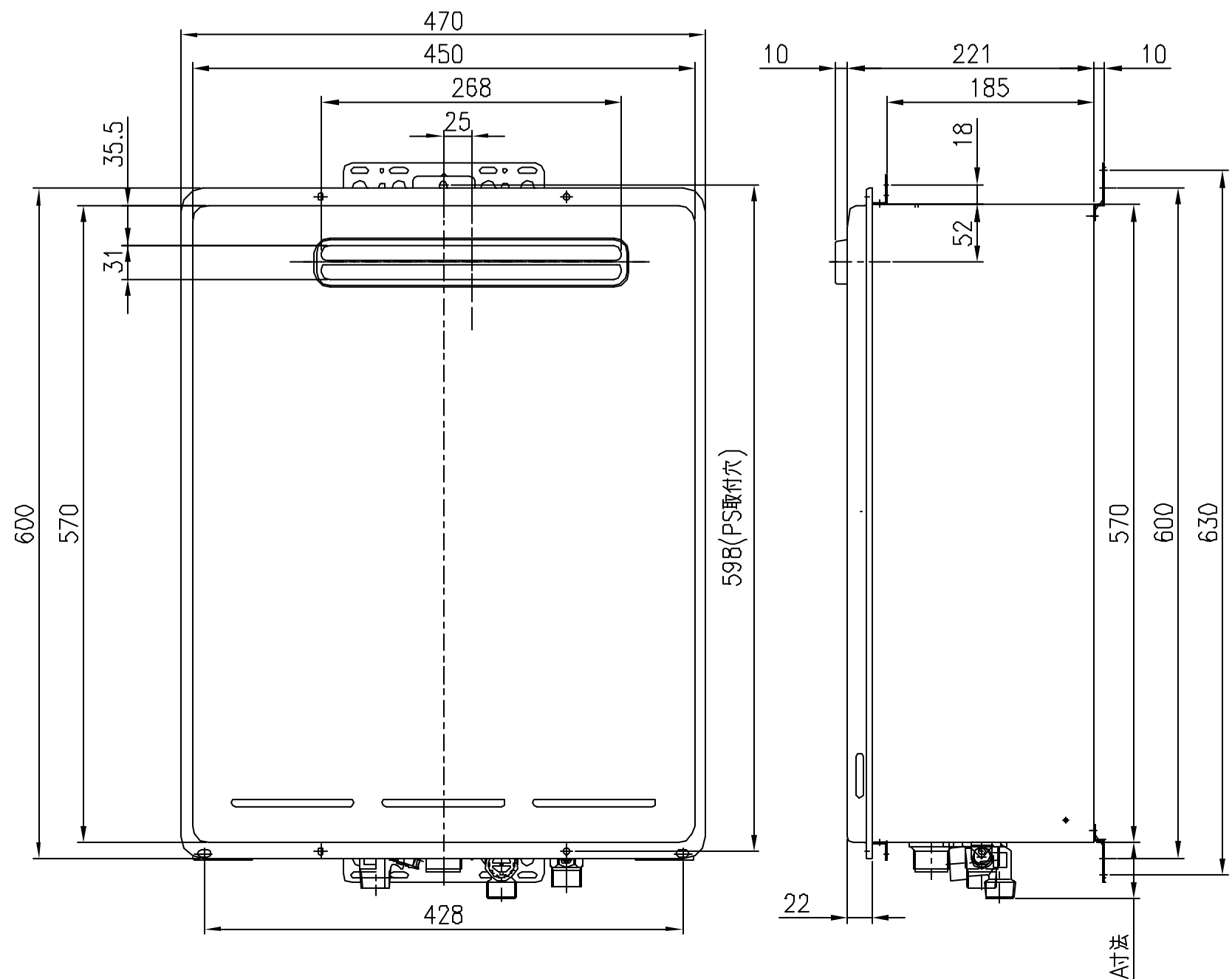


[単位：mm]



	A寸法
ガス	41
水	51
湯	42
電気	27



名称	ガス瞬間給湯器	
給排気方式	強制排気方式	
型式	RUX-V3208W	
設置方式	屋外壁掛・PS兼用設置型	
操作方式	固定湯温タイプ(42°C, 60°C, (75°C)) 出荷時60°C設定 但し別売リモコンによる対応可(35~60°C)	
外形寸法 (mm)	幅	470
	高さ	600
質量 (kg)	奥行	220
	本体	29(本体)
接続口径	ガス	20A(R3/4)
	給水	20A(R3/4)
	給湯	20A(R3/4)
点火方式	連続放電, ダイレクト着火方式	
ガス消費量(kW)	13A・12Aガス	69.2(59,500kcal/h)~5.58(4,800kcal/h)
出湯能力	32号~2.5号	
水量制御	32~6.5L/分	
最低作動水压 (kPa)	10(0.10kgf/cm ²)・・・2.7/分とき	
希望所要水压 (kPa)	150~500(1.5kgf/cm ² ~5.0kgf/cm ²)	
電源	本体	AC100V(50Hz~60Hz)
消費電力(W)(50~60Hz)	62(W)	
安全装置	立消え安全装置	フレームロッド式
	過熱防止装置 (ハイリミットスイッチ)	バイメタル式(97°C OFF)
	沸騰防止装置	サーミスタ検知式(95°C, 25秒)
	過熱防止装置 (ヒューズ)	温度ヒューズ(129°C溶断)
	過圧防止安全装置	圧力安全弁方式(1.5MPa(15kgf/cm ²)開, 1MPa(10kgf/cm ²)以上開)
	空だき防止装置	水量センサ
	燃焼ファン確認装置	ホールIC式
	凍結予防装置	水抜栓 電気ヒータ(100W)
付属品	木ねじセット・ビスセット	
主な別売品	排気カバー, 配管カバー, 据置台 台所リモコン, 浴室リモコン	

給水装置認証番号 NW1012

対応ガス種 13A・12A

●リモコンについては、リモコンの図面をご参照ください。

分類名称	ガス給湯器	
商品名	KG-A532RFA	
東京ガス株式会社		
作成年月	平成15年7月	GASTAR

この仕様は改良のため予告なく変更することがありますのでご了承ください。
製品の設置基準、施工方法等については工事説明書をご覧ください。